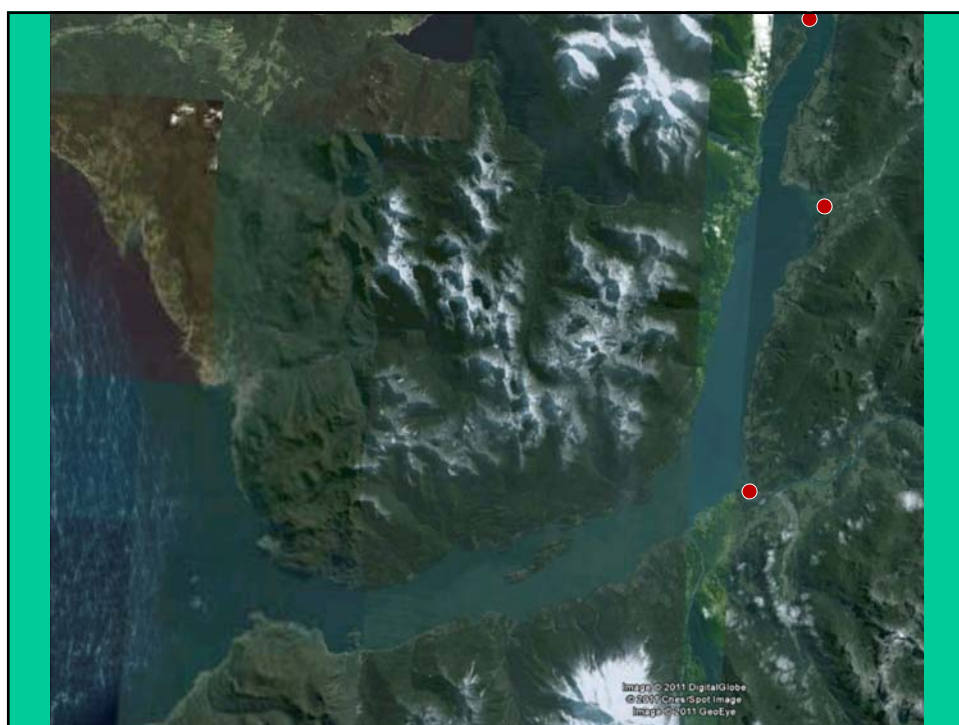
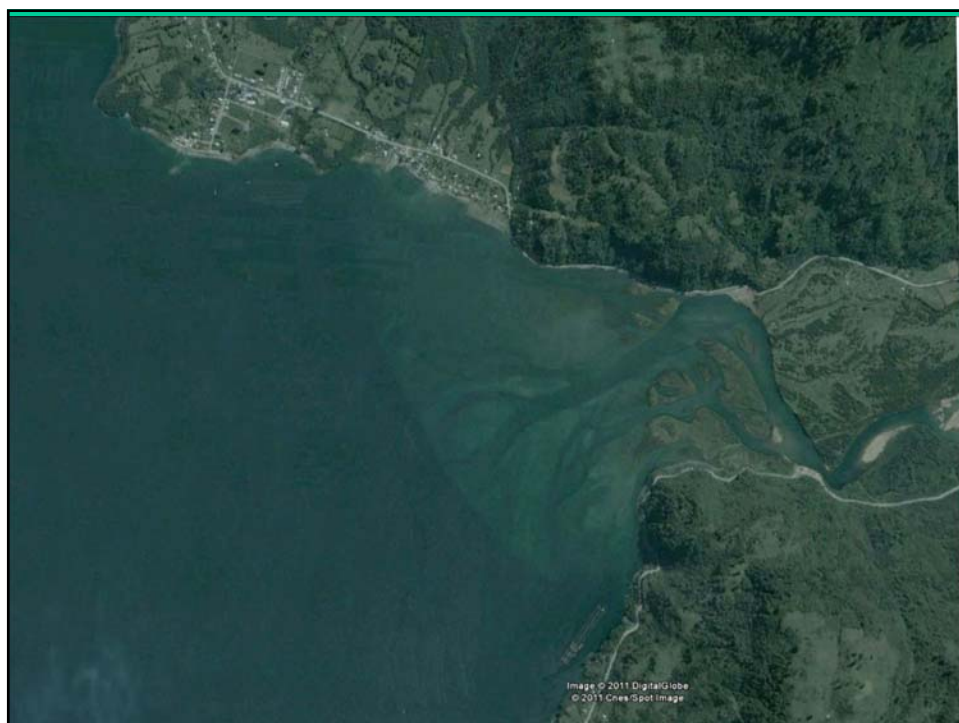
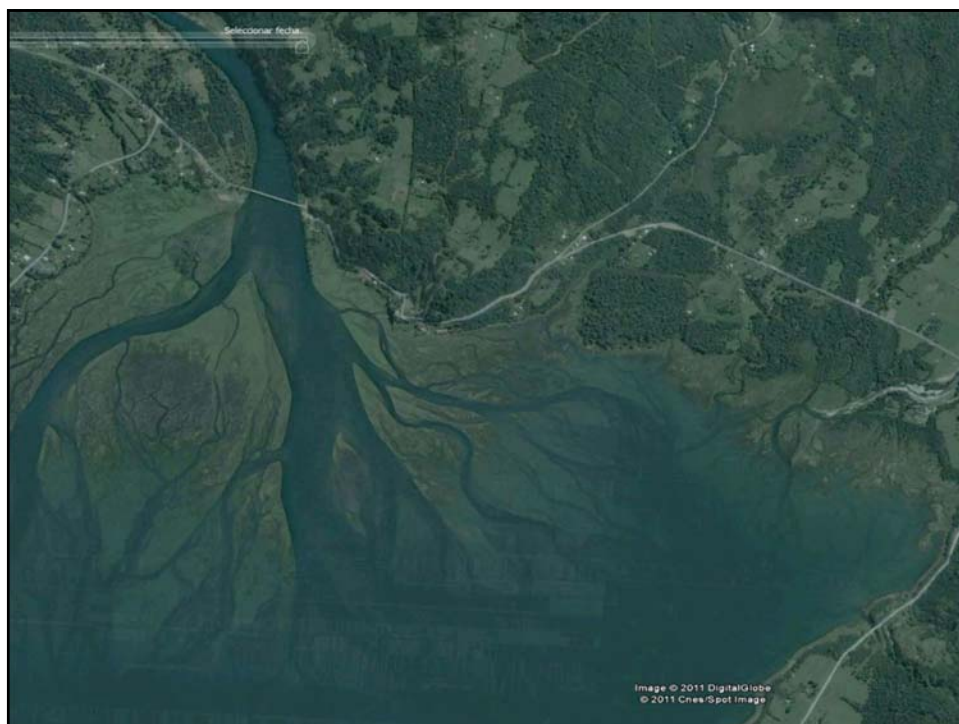
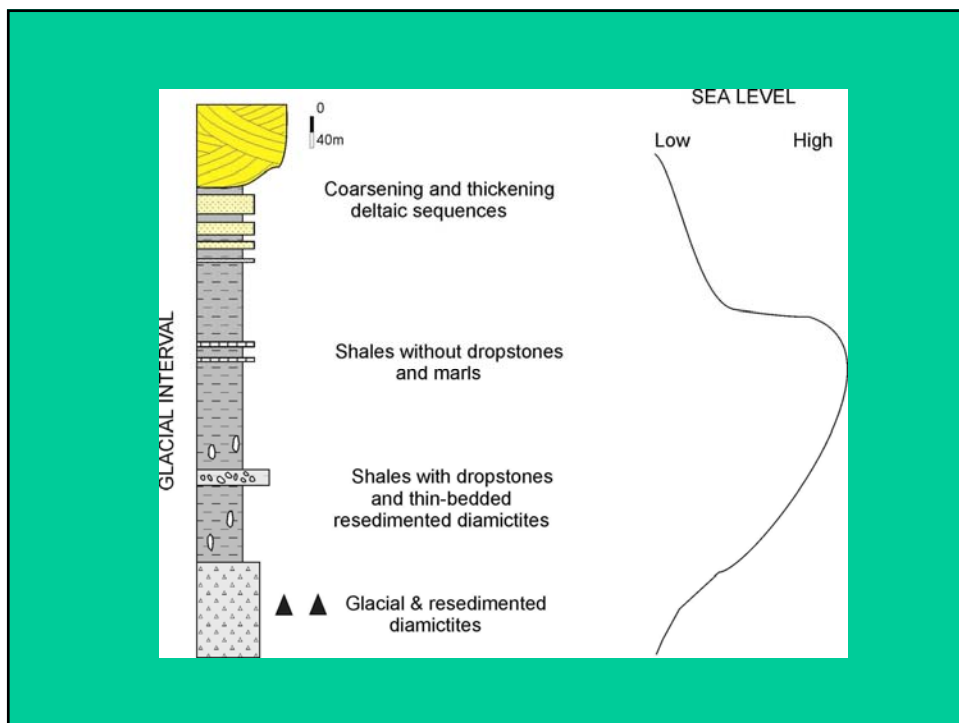


CLASIFICACIÓN GENÉTICA DE ESTUARIOS (de Pritchard, 1967)

- ✓ Valles fluviales inundados
- ✓ Estuarios contruidos por barras (“estuarios autocontruidos”)
- ✓ Estuarios de origen tectónico
- ✓ Valles glaciales inundados (fiordos)







EVOLUCIÓN DE UN SISTEMA FIÓRDICO

Nivel de mar alto o eventualmente regresión, desarrollo de sistemas deltaicos y fluviodeltaicos progradantes.



Máximo transgresivo, deposición por suspensión y flujos distales (turbiditas, underflows etc.). El cuerpo de agua no se encuentra en contacto con el hielo.



Deposición por balsaje, diamictitas resedimentadas delgadamente estratificadas. El cuerpo de agua está en contacto con el hielo.



Remanente glacial + diamictitas resedimentadas durante la transgresión

