

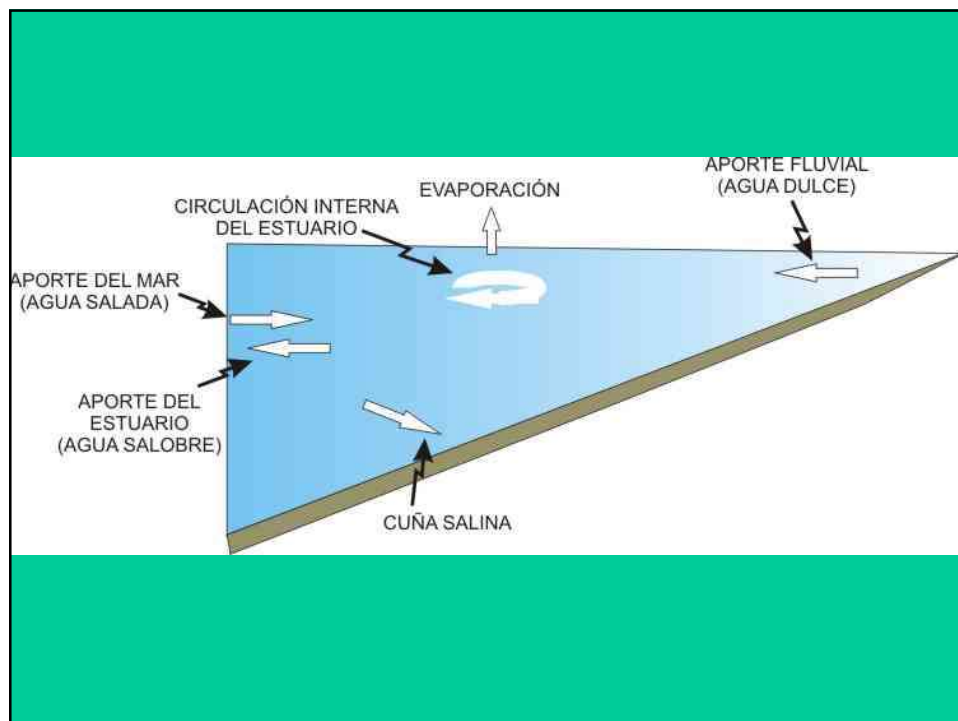
### CRITERIOS PARA LA DEFINICIÓN DE ESTUARIOS

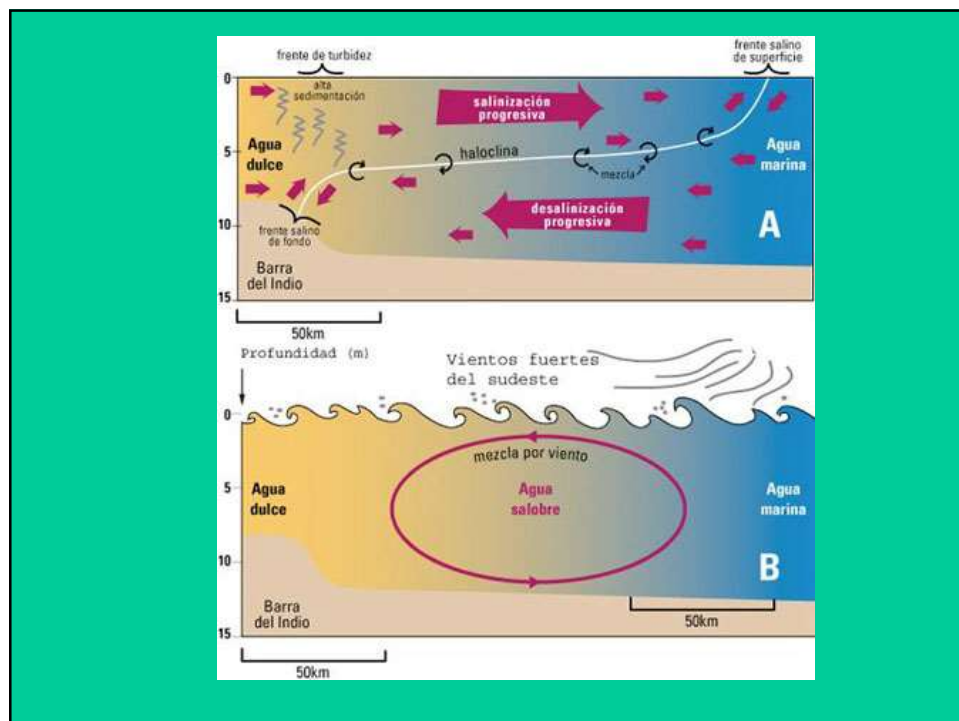
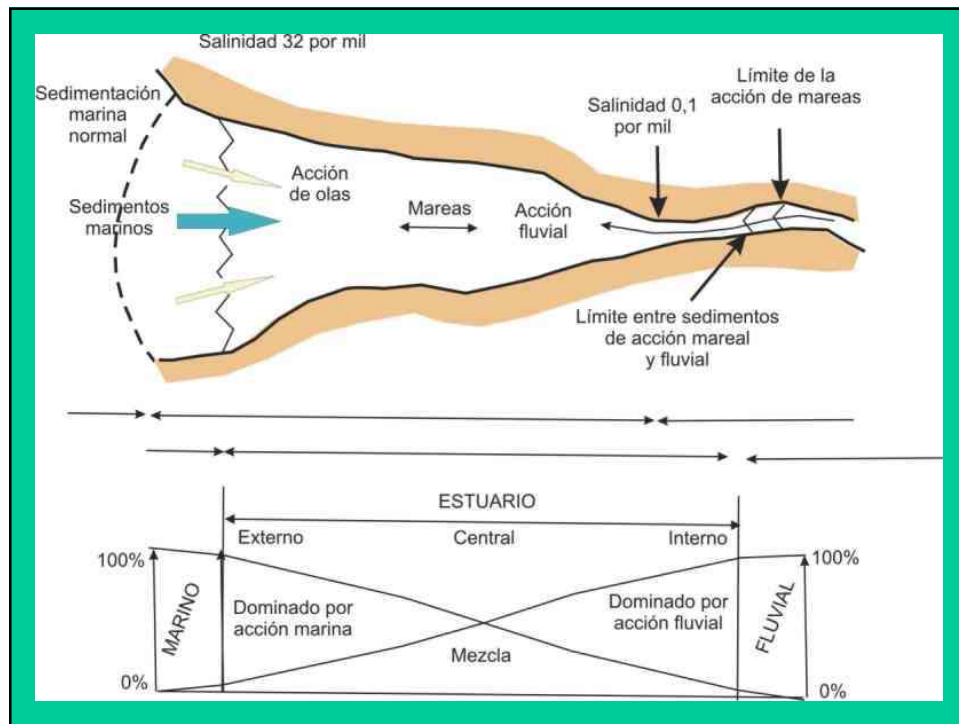
**A. GEOMORFOLÓGICO:** Un cuerpo de agua en forma de embudo abierto hacia el mar que se forma en la desembocadura de los grandes ríos. Frecuentemente un vale inundado.

**B. SALINIDAD:** Hasta el límite de la penetración de la cuña salina.

**C. MAREAS:** Hasta el límite superior de la penetración de la alta marea.

**D. SEDIMENTOS:** La porción de un vale inundado que recibe sedimentos tanto del mar como de acción fluvial y que por lo tanto contiene facies influenciadas por acción mareal, olas y corrientes fluviales. El límite más interno es colocado hasta donde se extienden las facies de mareas y el externo en el límite de las facies costeras.





## TIPOS DE ESTUARIOS

(-- CON CUÑA SALINA, VERTICALMENTE HOMOGÉNEOS, INTERMEDIOS  
-- POR SU ORIGEN TECTÓNICAMENTE ORIGINADOS, AUTOCONSTRUIDOS,  
FIORDOS, ETC.)

A.DOMINADOS POR OLEAJE

B.DOMNADOS POR MAREA

LOS FIORDOS



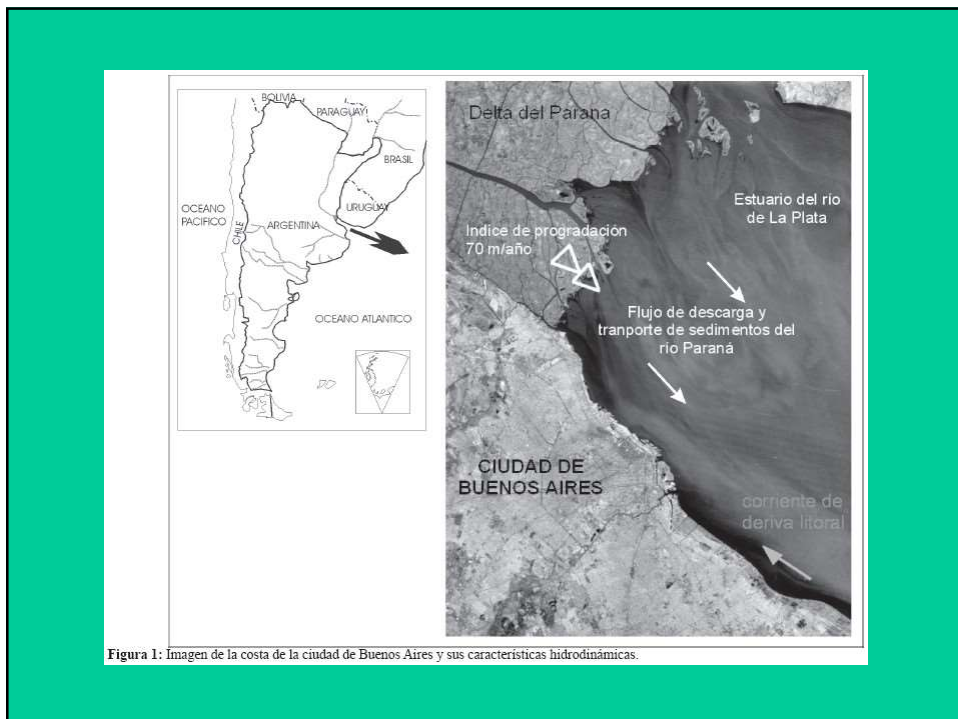
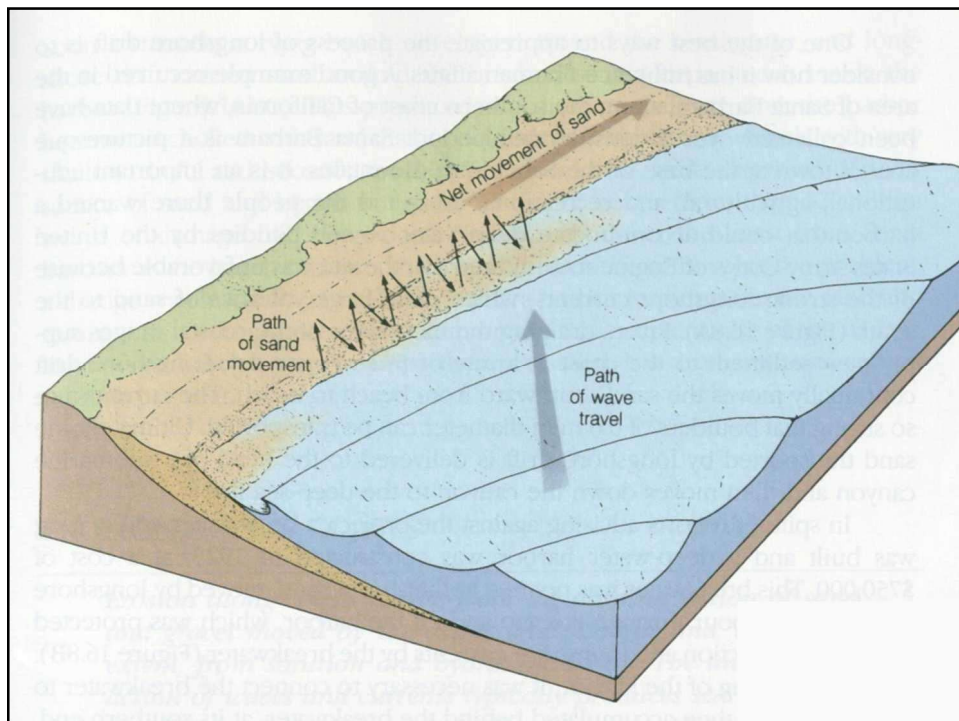
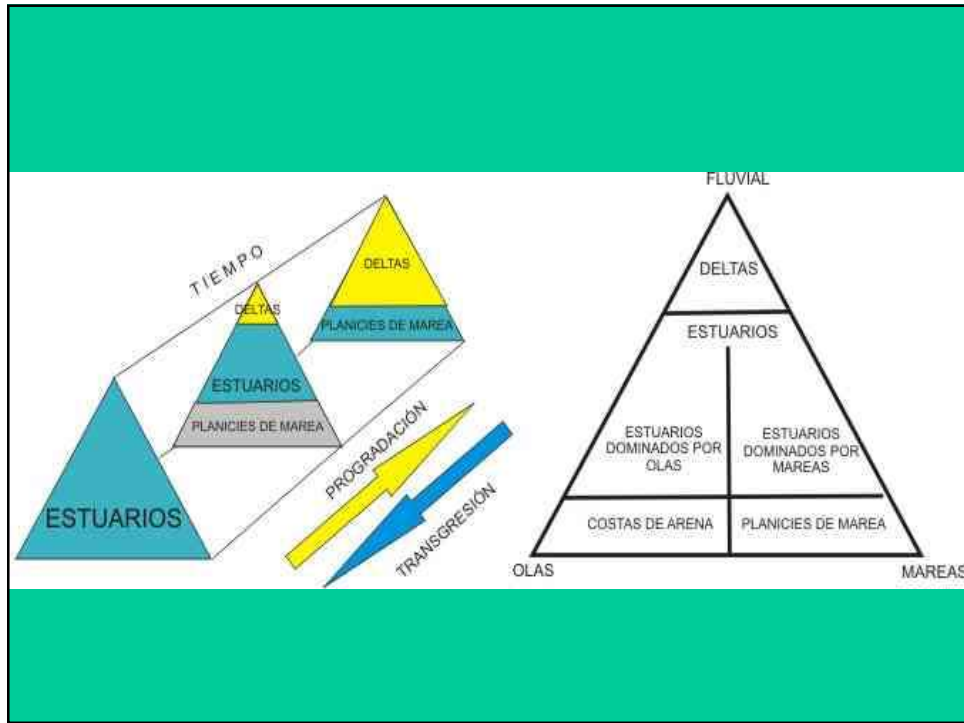
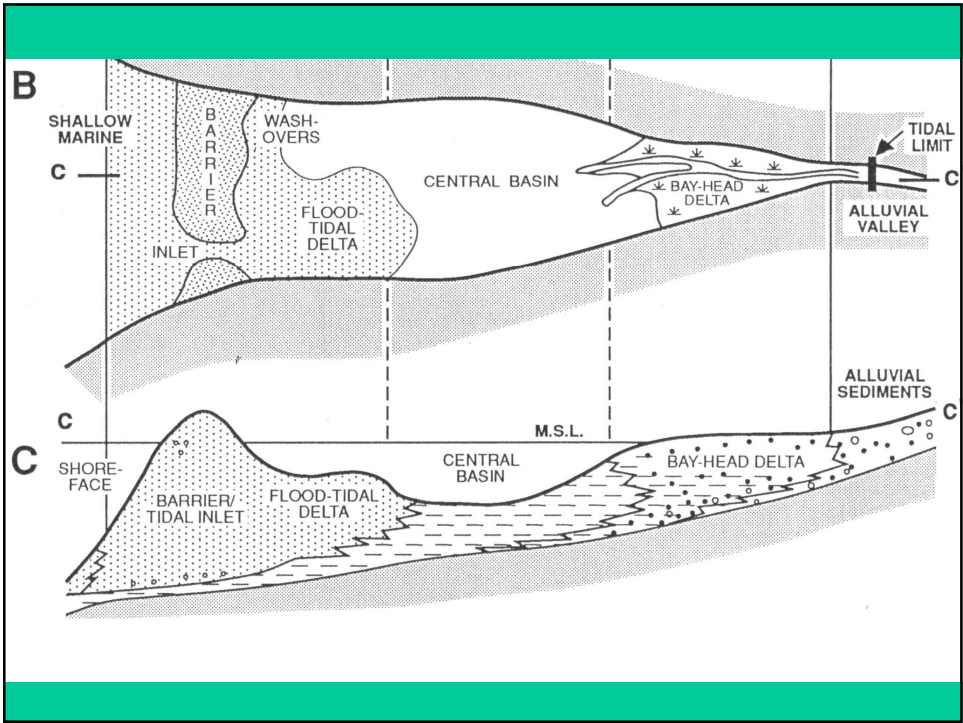
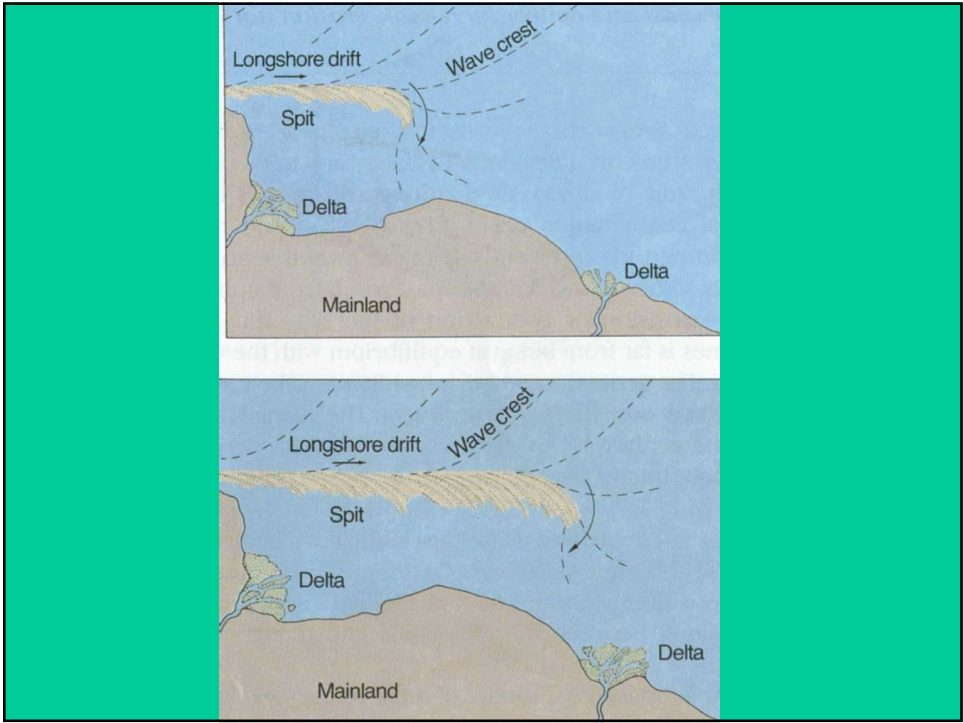
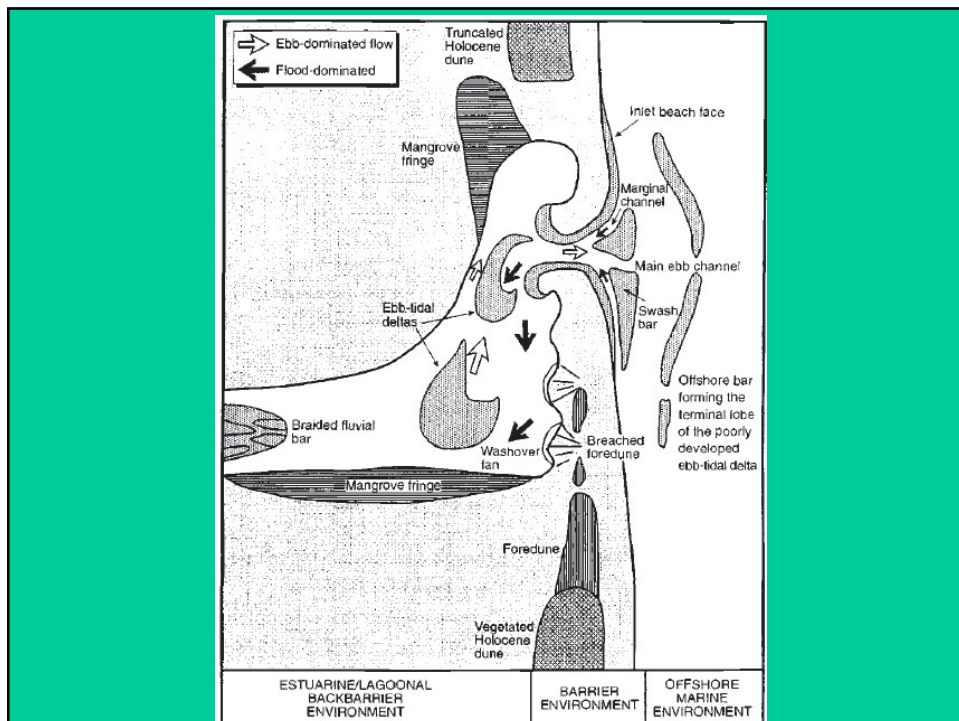
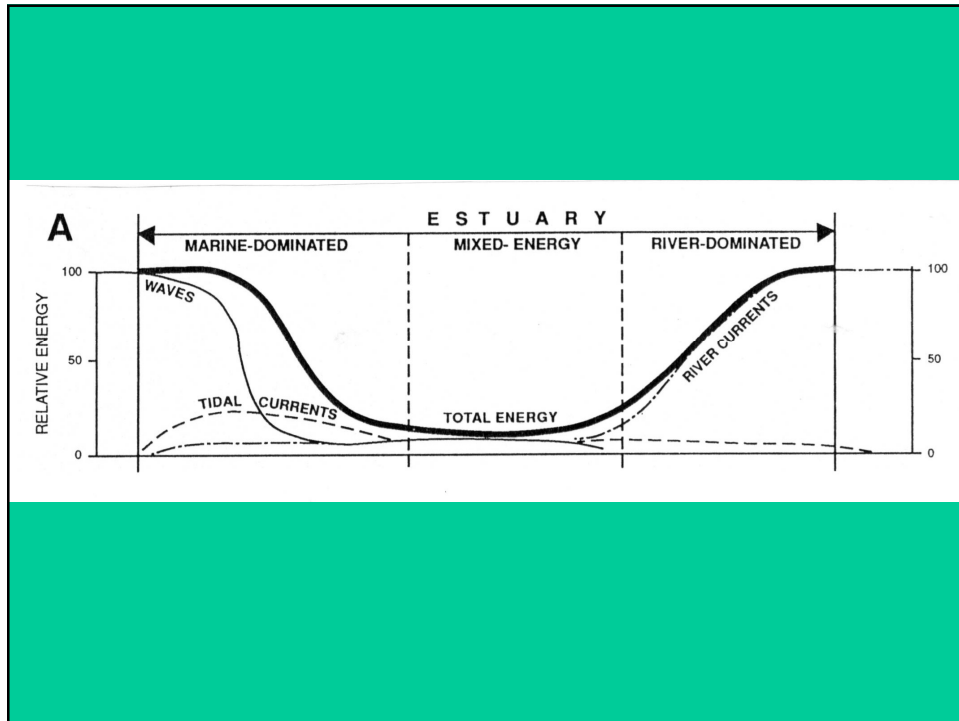


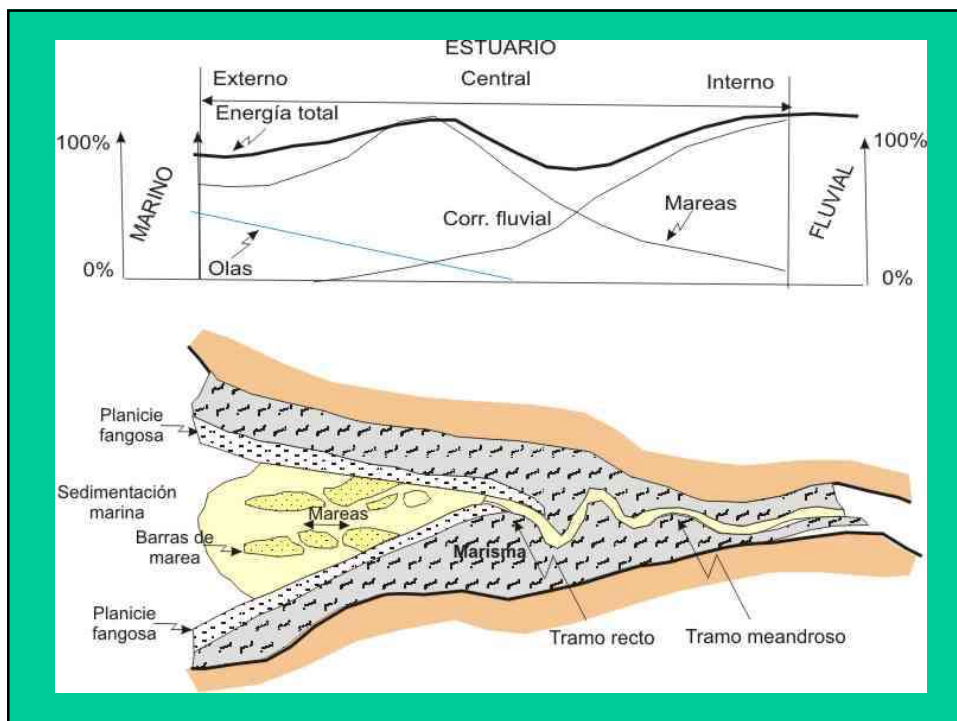
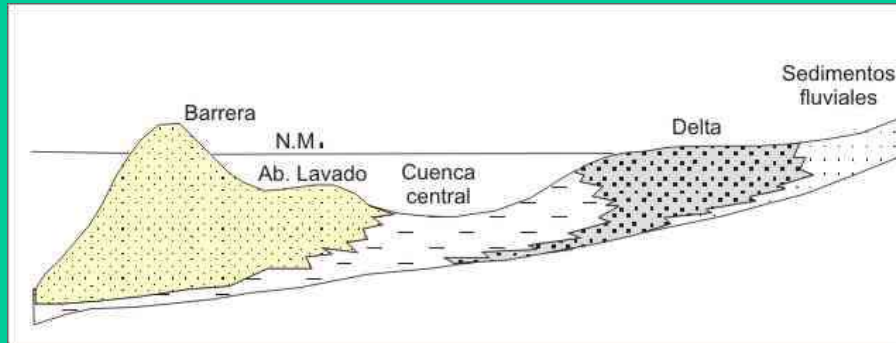
Figura 1: Imagen de la costa de la ciudad de Buenos Aires y sus características hidrodinámicas.



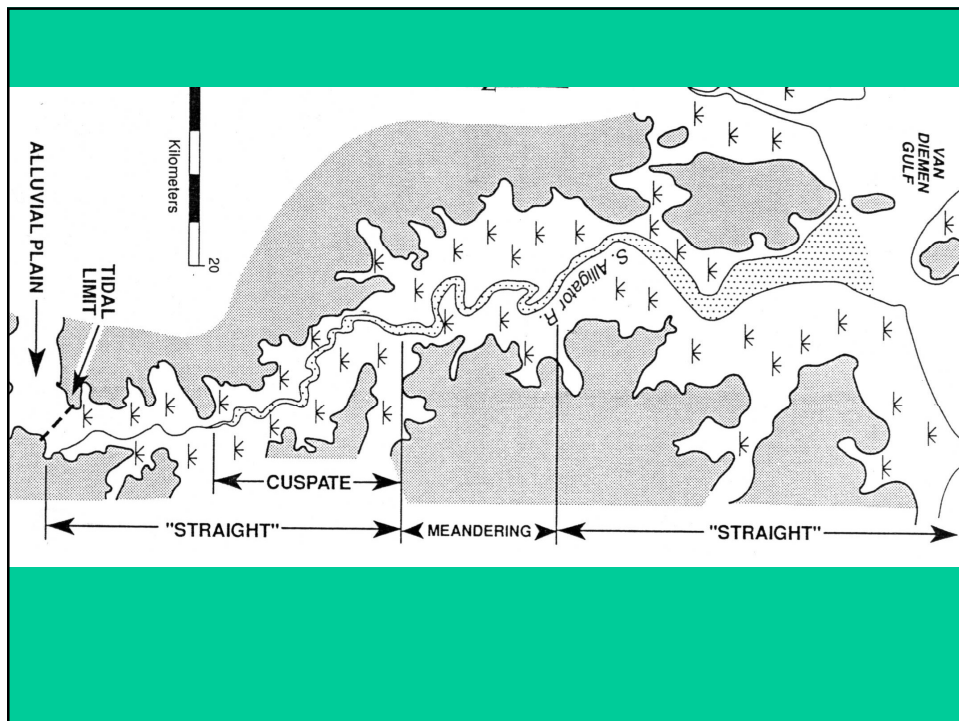
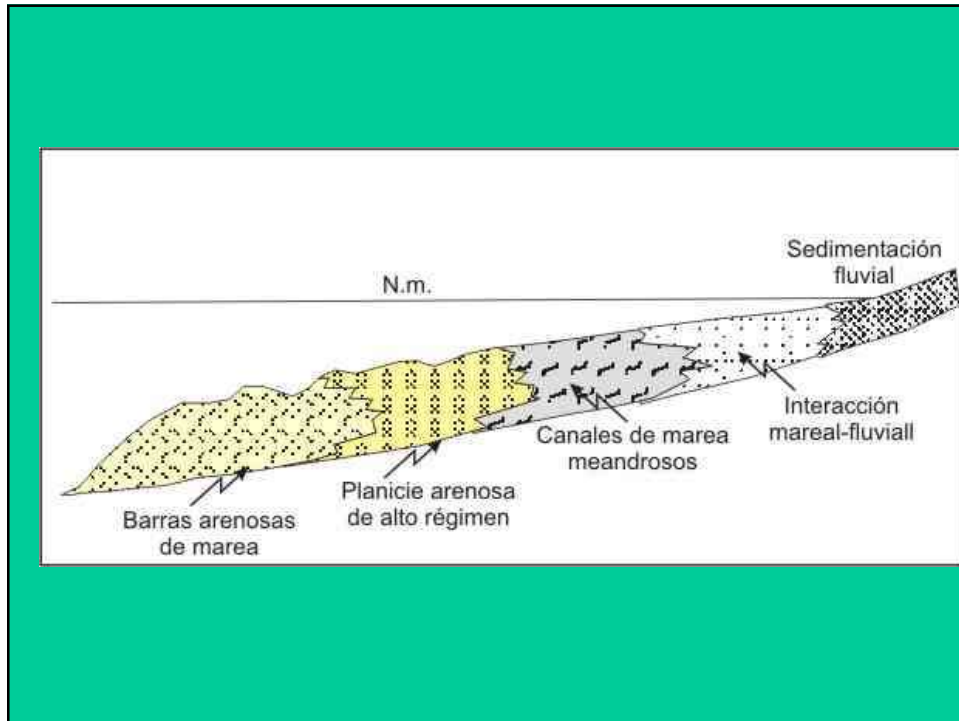


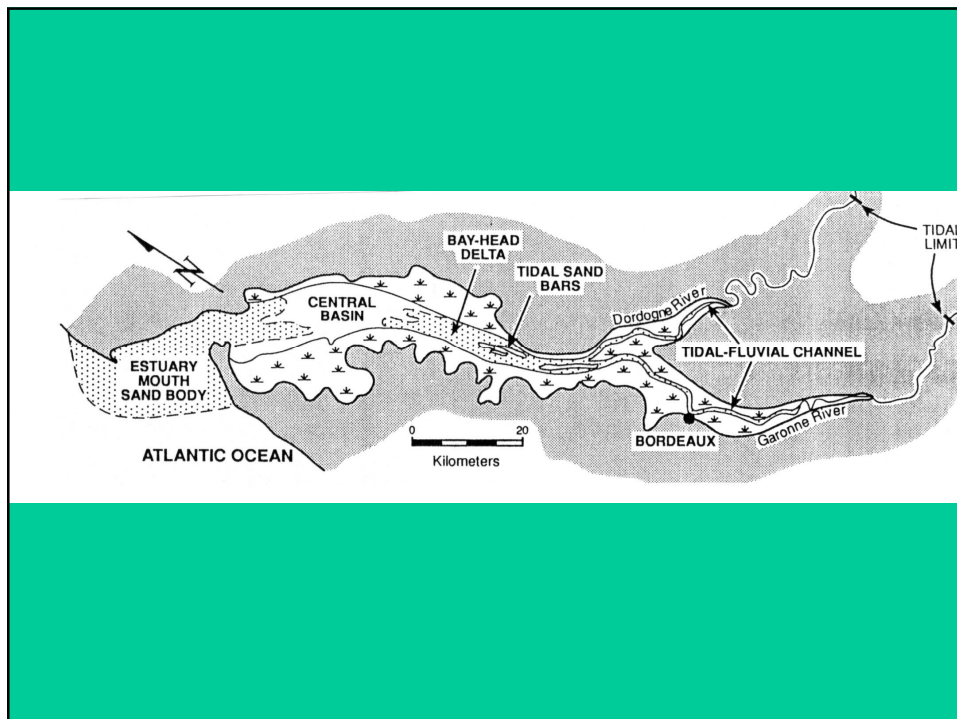
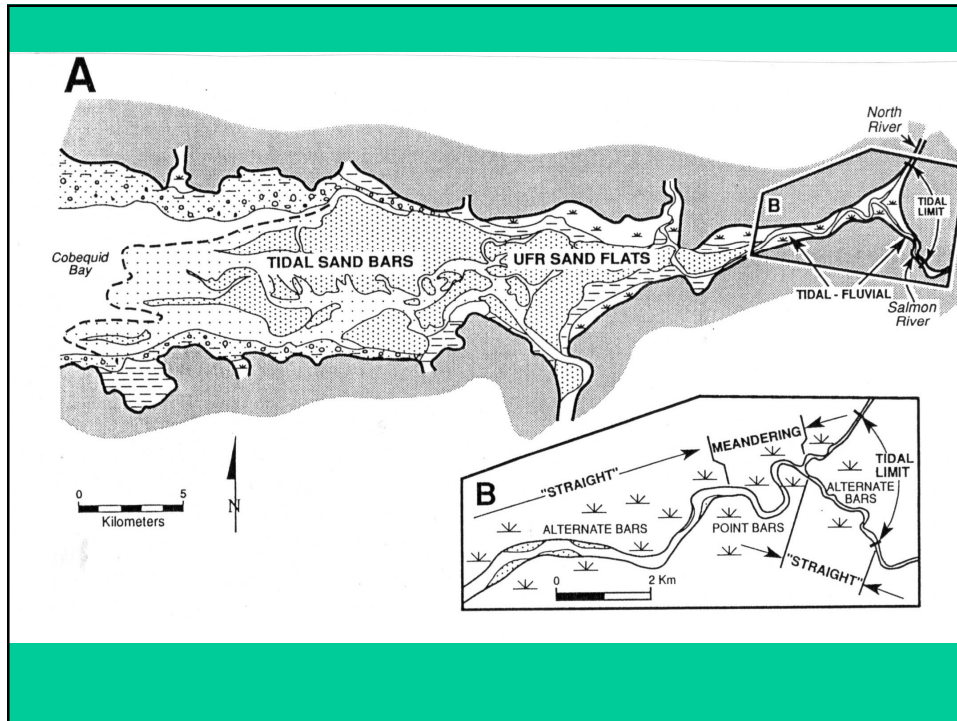


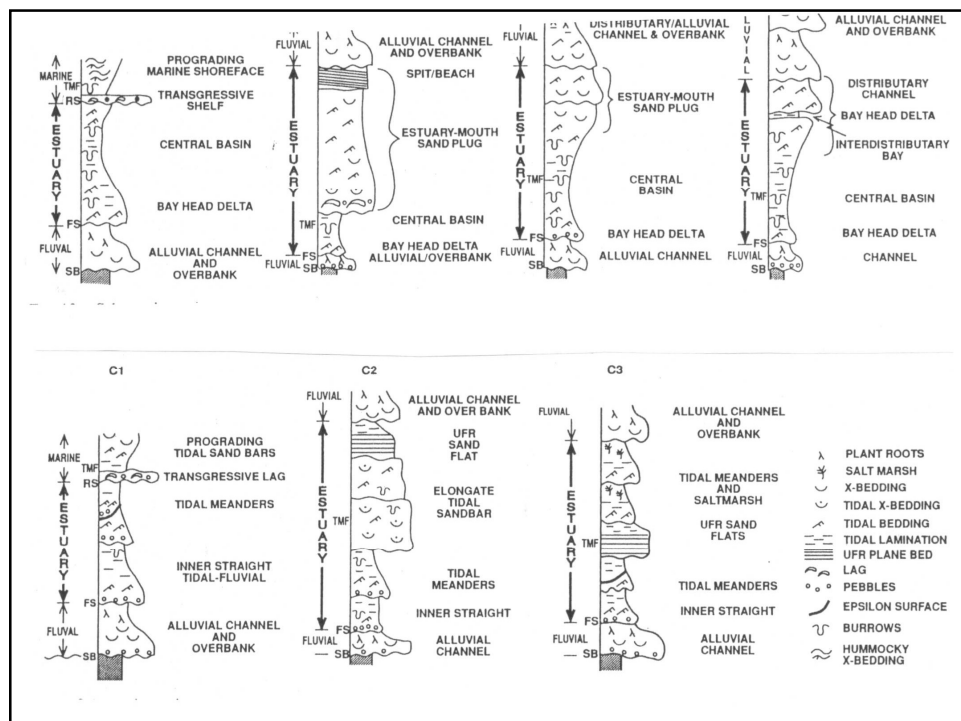
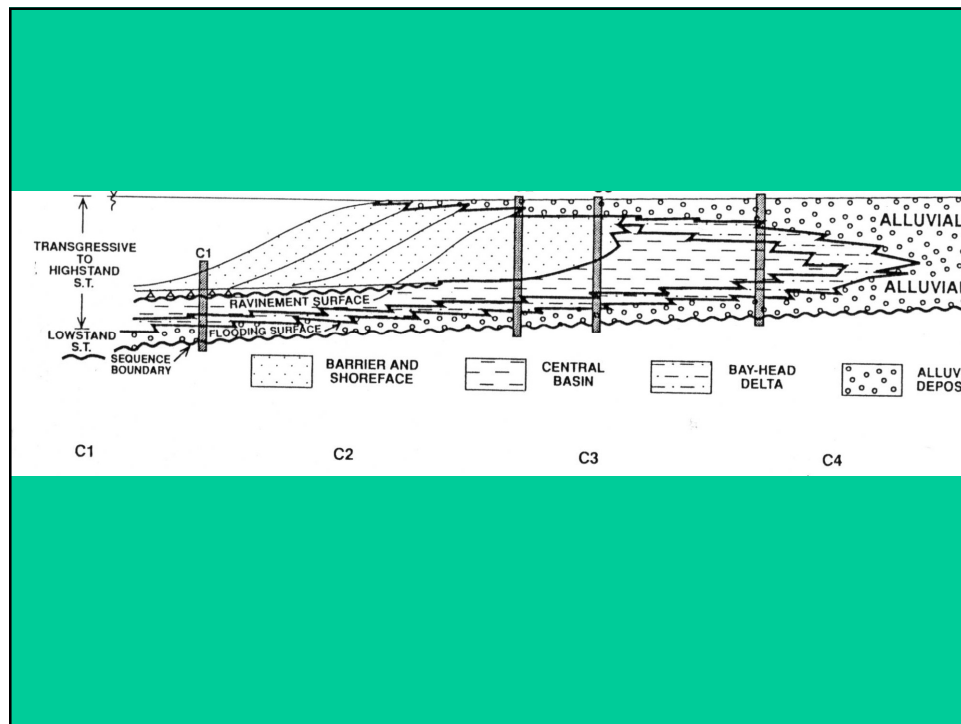


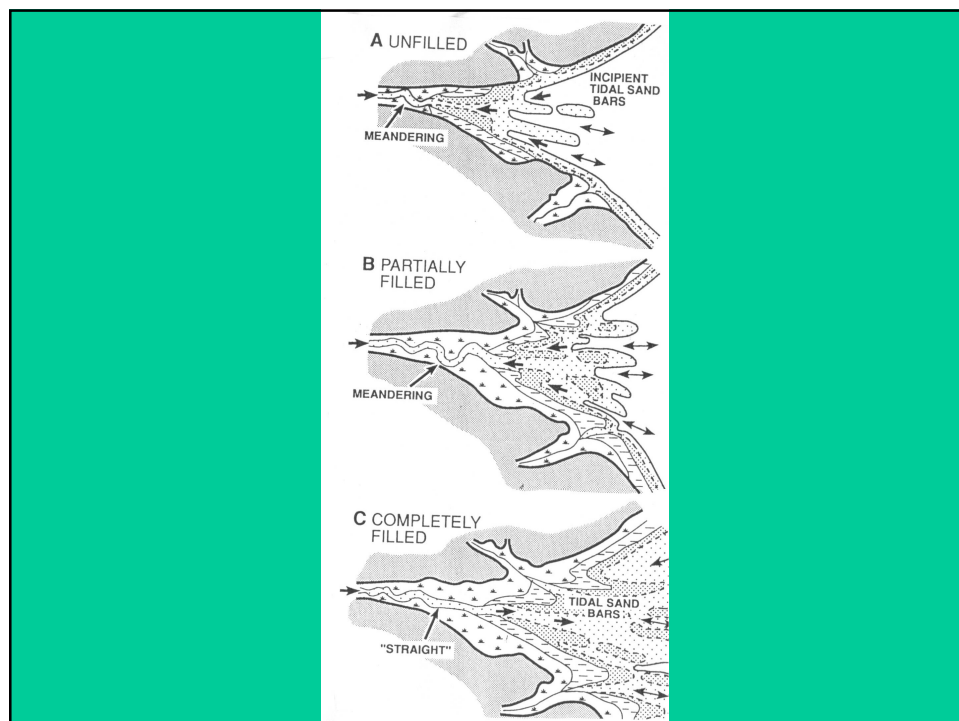
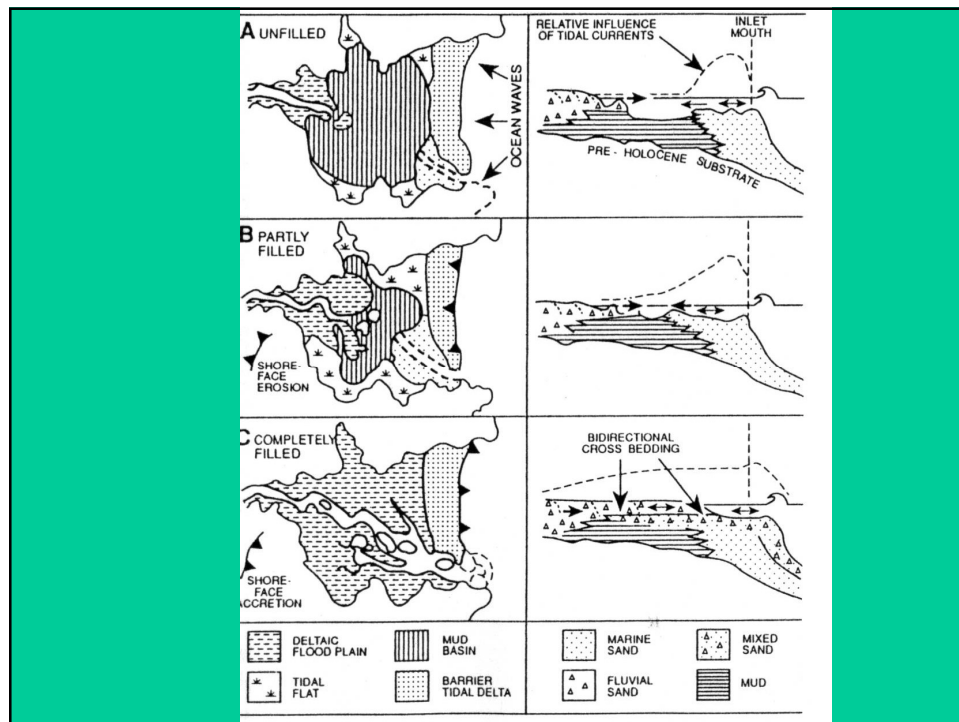




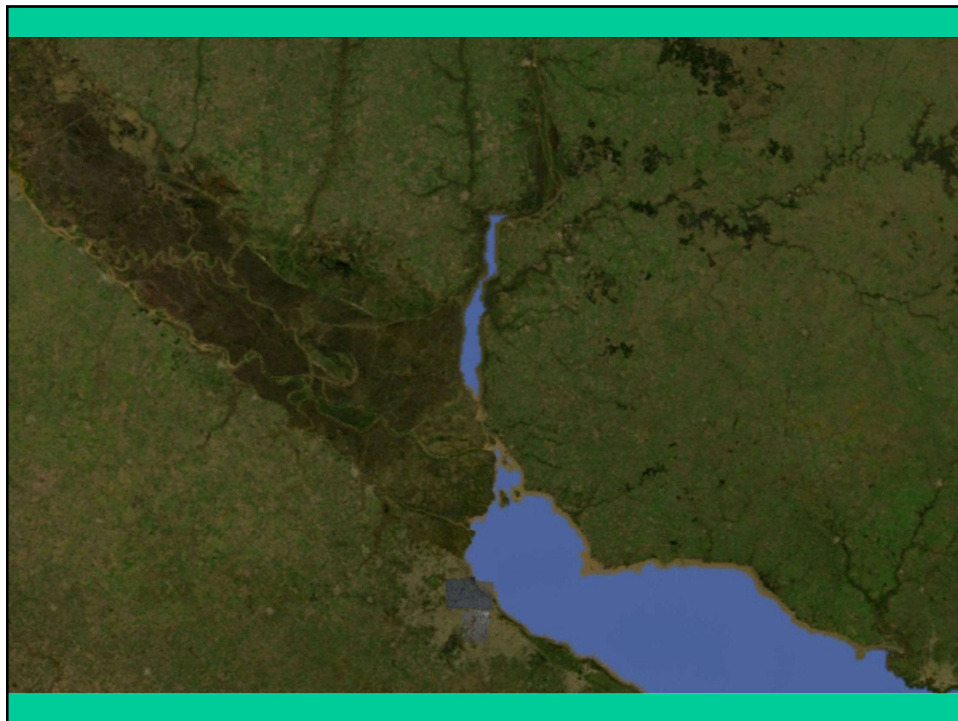
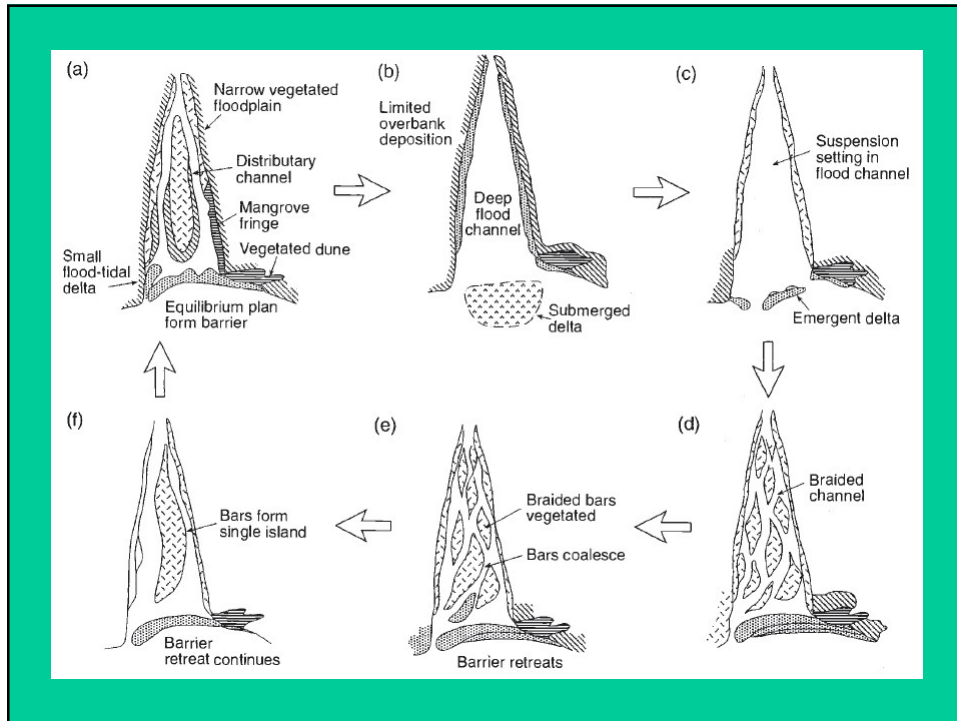




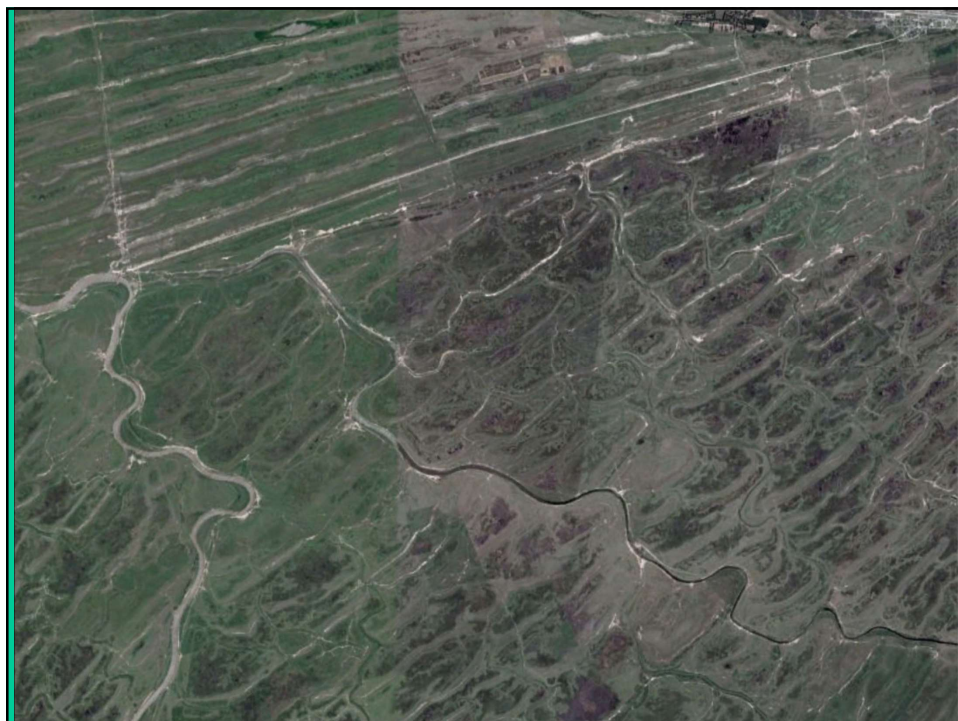
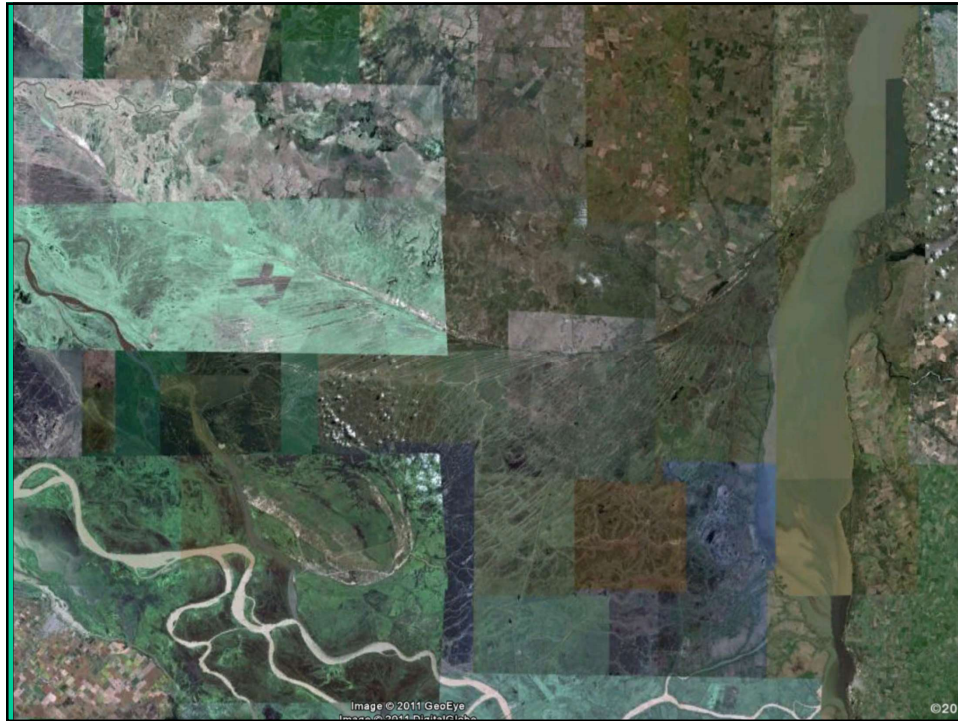










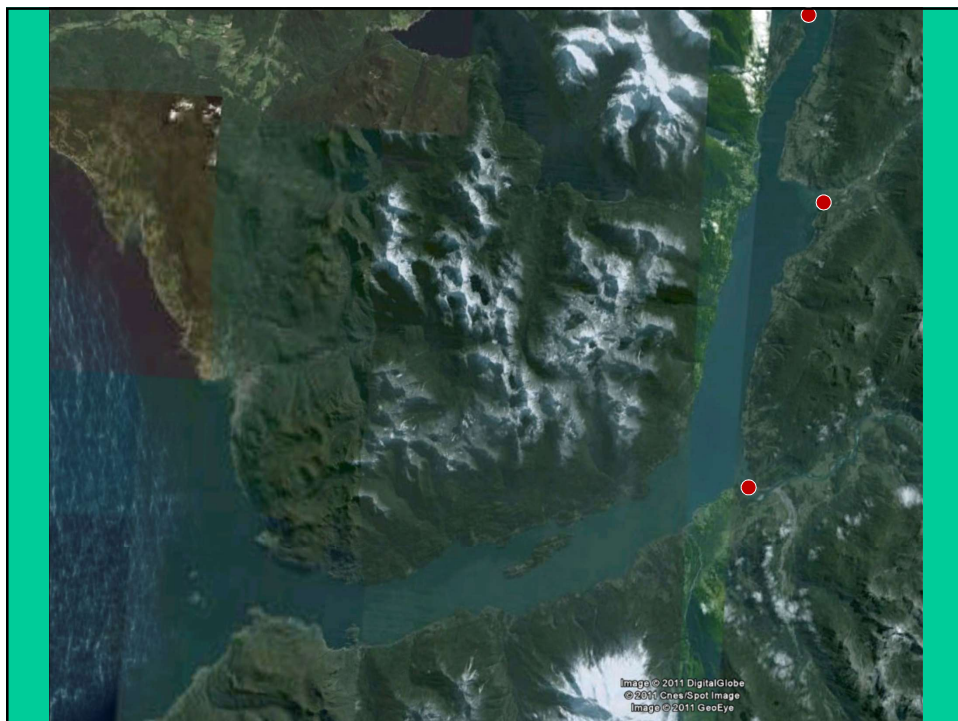


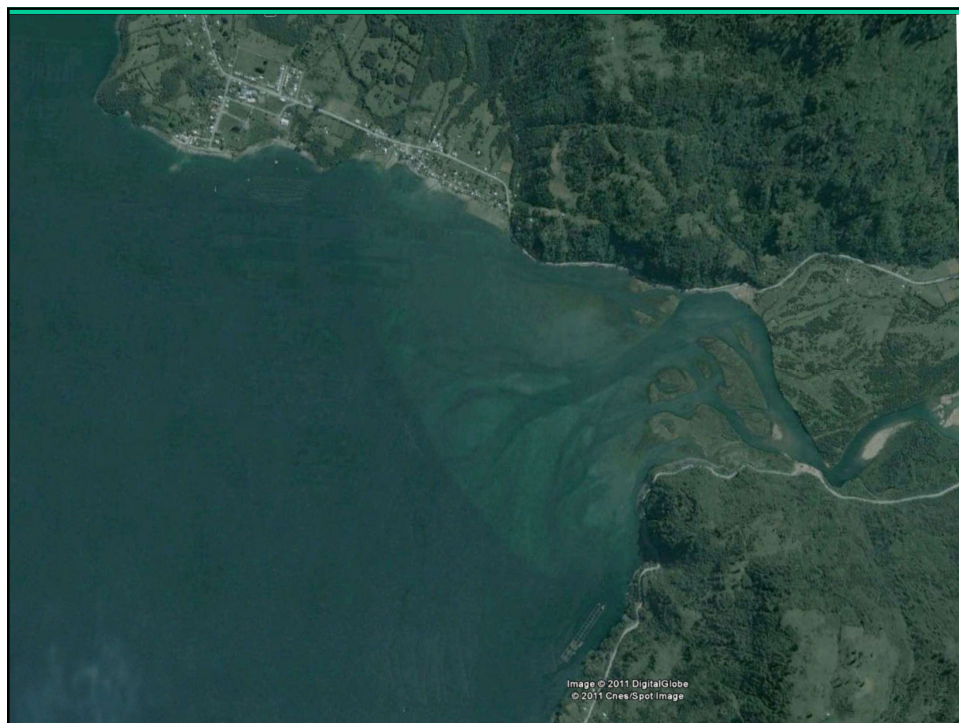


### CLASIFICACIÓN GENÉTICA DE ESTUARIOS (de Pritchard, 1967)

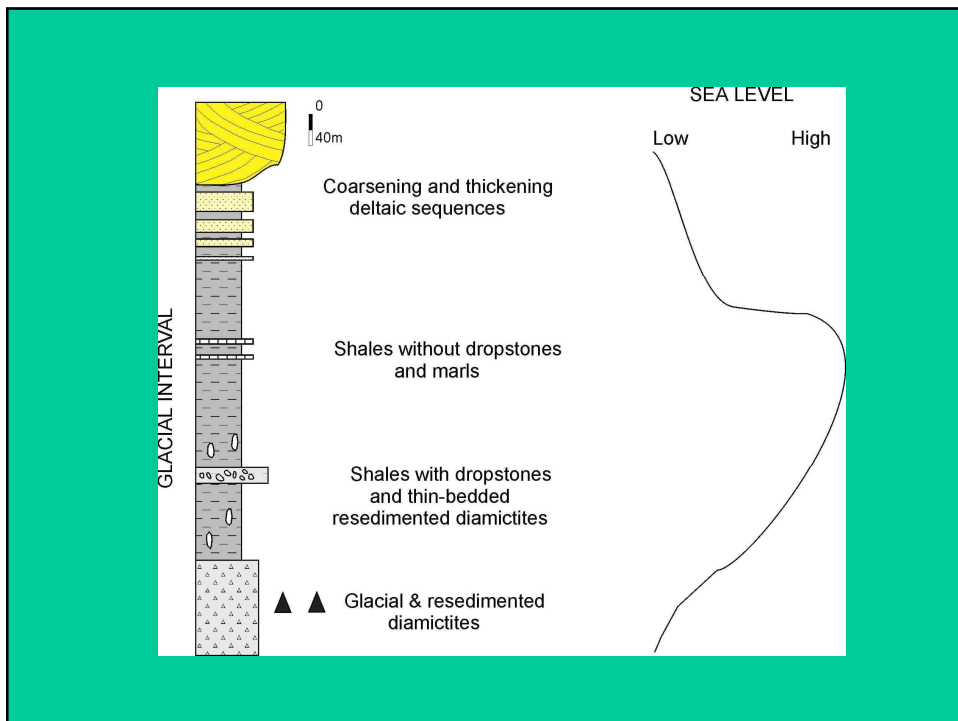
- ✓ Valles fluviales inundados
- ✓ Estuarios construidos por barras (“estuarios autoconstruidos”)
  - ✓ Estuarios de origen tectónico
- ✓ Valles glaciales inundados (fiordos)













### EVOLUCIÓN DE UN SISTEMA FIÓRDICO

Nivel de mar alto o eventualmente regresión, desarrollo de sistemas deltaicos y fluviodeltaicos progradantes.



Máximo transgresivo, depositación por suspensión y flujos distales (turbiditas, underflows etc.). El cuerpo de agua no se encuentra en contacto con el hielo.



Depositación por balsaje, diamictitas resedimentadas delgadamente estratificadas. El cuerpo de agua está en contacto con el hielo.



Remanente glacial + diamictitas resedimentadas durante la transgresión



