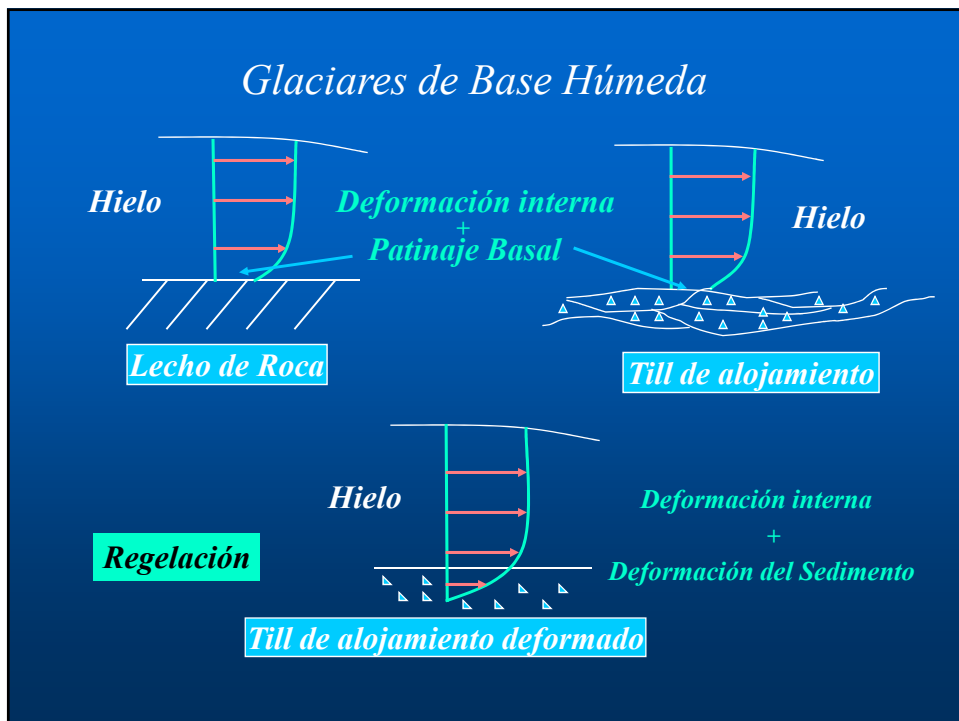
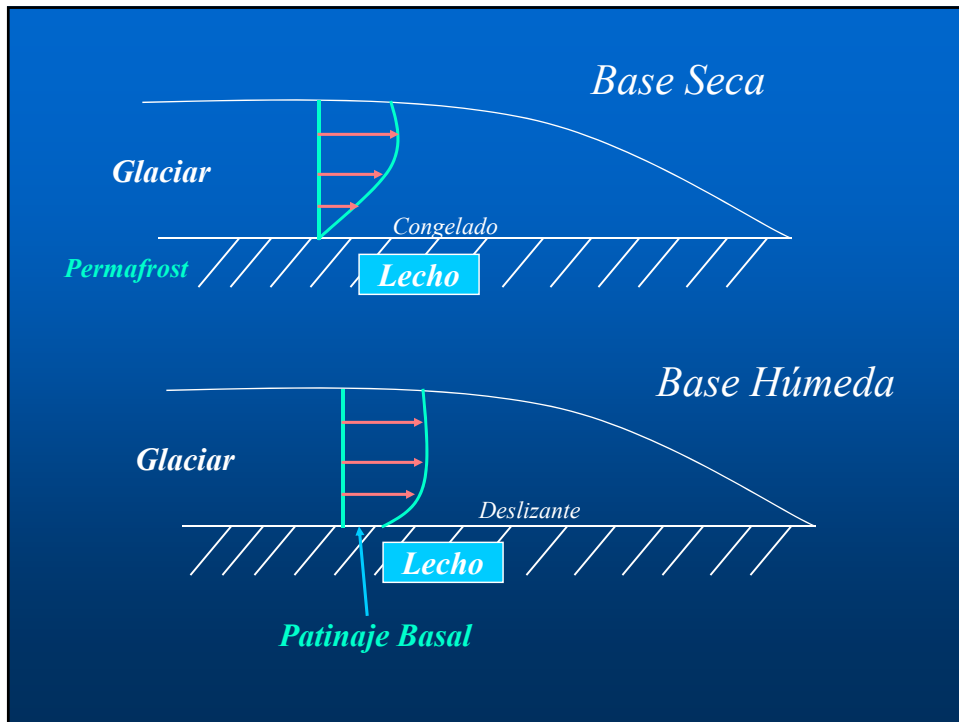


# Ambientes Deposicionales Glaciaros

- **Glaci-terrestre**
    - Relieve Bajo
    - Relieve Alto
  - **Glaci-marino**
    - Relieve bajo
    - Relieve alto
- Subglaciares
  - Supraglaciares
  - Glaci-lacustres
  - Glaci-fluviales y periglaciares
  - Plataforma con hielos proximales
  - Plataforma con hielos distales
  - Fiordos
  - Talud y Planicie abisal
- 

## 1 Sistema Deposicional Subglaciar

Tipos de Glaciares (Base seca y Base húmeda)



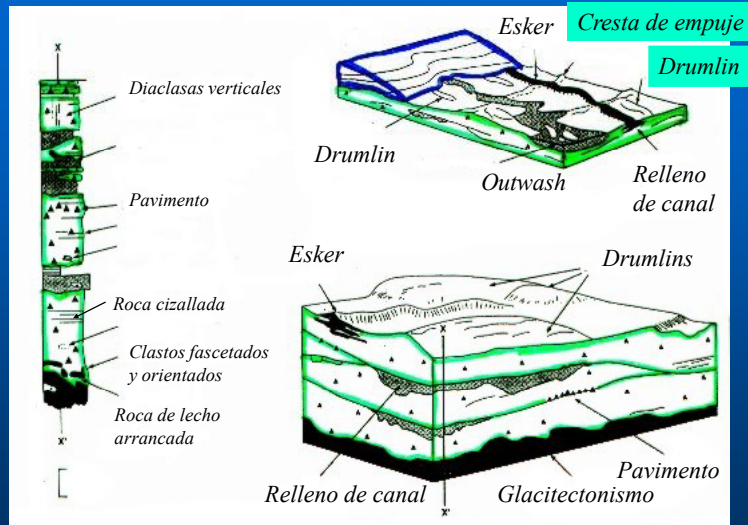


- **Depósitos Subglaciares**

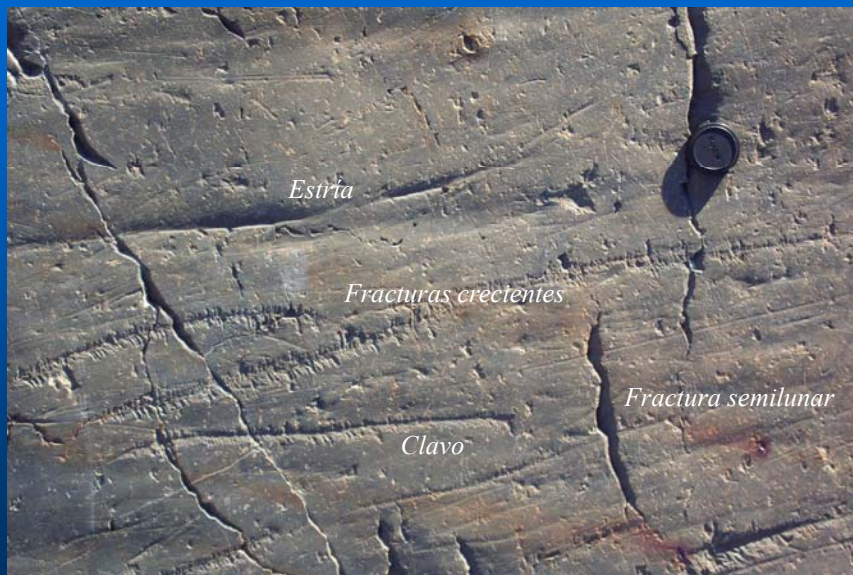
- Till de alojamiento (en general)
- Rasgos particulares
  - Canales rellenos de grava y arena (cuerpo sedimentario)
  - Eskers (c.s.)
  - Drumlins (c.s.)
  - Crestas de empuje (c.s.)
  - Pavimentos de erosión
  - Pavimentos de acumulación
  - Roca del lecho arrancada

- **Características específicas del Till de Alojamiento**

- De reducido espesor (no más de 50 m)
- De gran extensión areal (sólo para relieve bajo)
- Depósitos Glaci-deformados, rocas cizalladas
- Clastos fascetados y orientados
- Clastos con características texturales particulares (estrías, clavos, fracturas crecientes y semilunares)

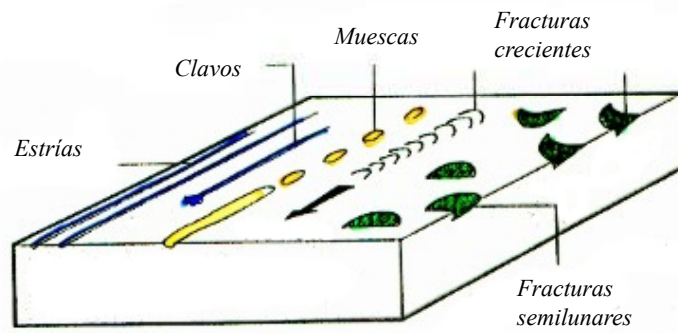


En este pavimento de erosión el movimiento del hielo fue ...



De izquierda a derecha



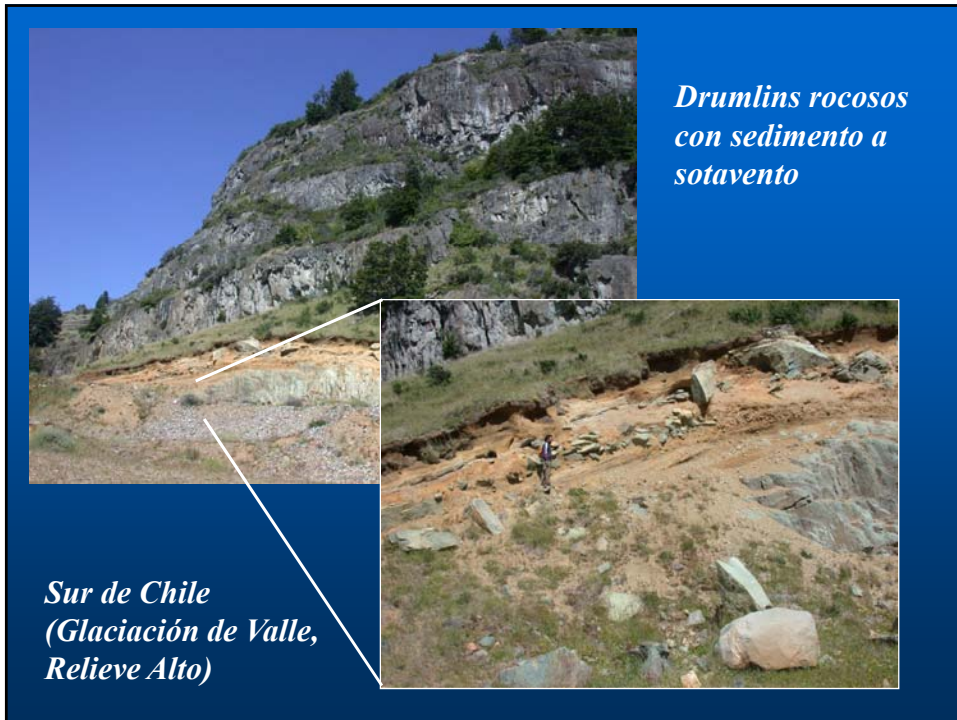


Principales rasgos en un pavimento de erosión



A wide-angle landscape photograph showing a valley with rolling hills, green fields, and a body of water in the distance under a clear sky. The foreground features a grassy slope on the right. The middle ground is filled with a patchwork of green and yellow fields, interspersed with dark, wooded hills. In the far distance, a body of water is visible under a pale blue sky.





## Ambientes Deposicionales Glaciaros

### ● Glaci-terrestre

- Relieve Bajo
- Relieve Alto

- Subglaciares
- **Supraglaciares**
- Glaci-lacustres
- Glaci-fluviales  
y periglaciares

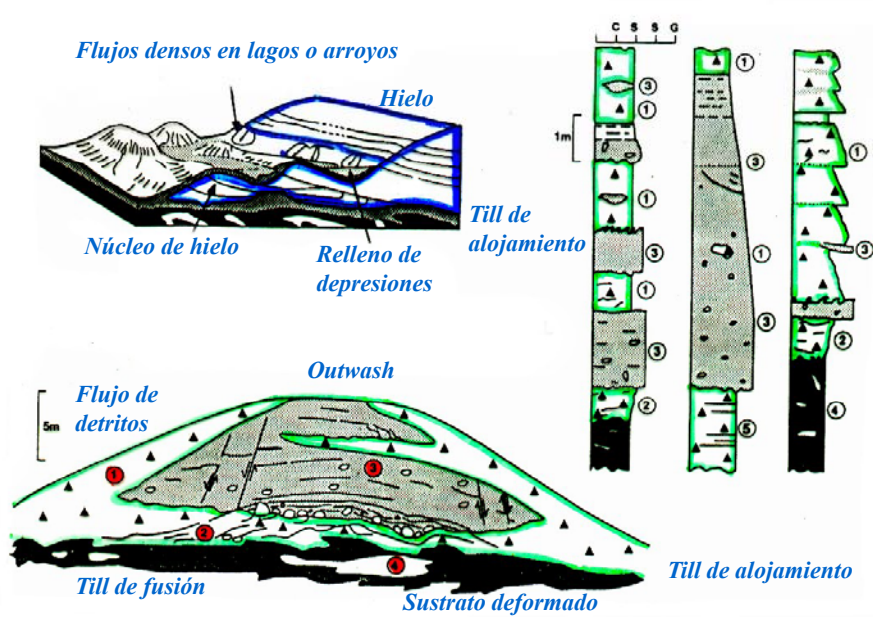
### ● Glaci-marino

- Relieve bajo
- Relieve alto

- Plataforma con hielos  
proximales
- Plataforma con hielos  
distales
- Fiordos
- Talud y Planicie abisal

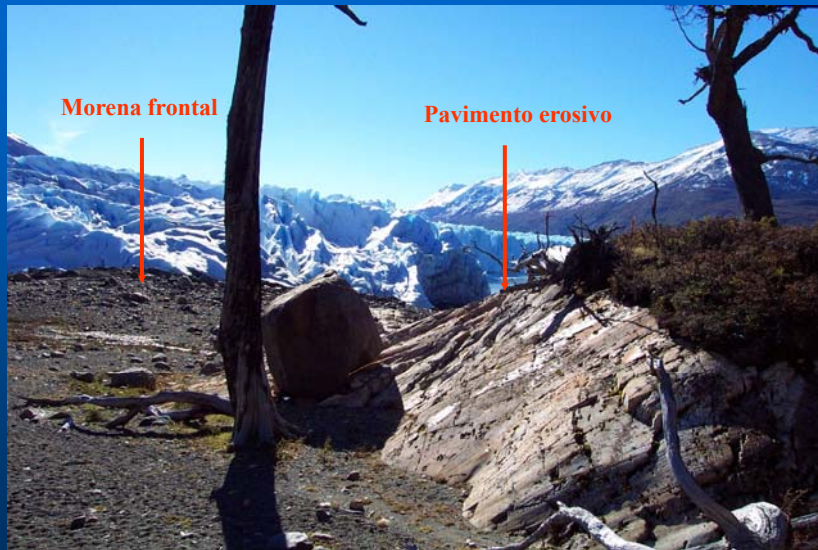


## AMBIENTE SUPRAGLACIAR

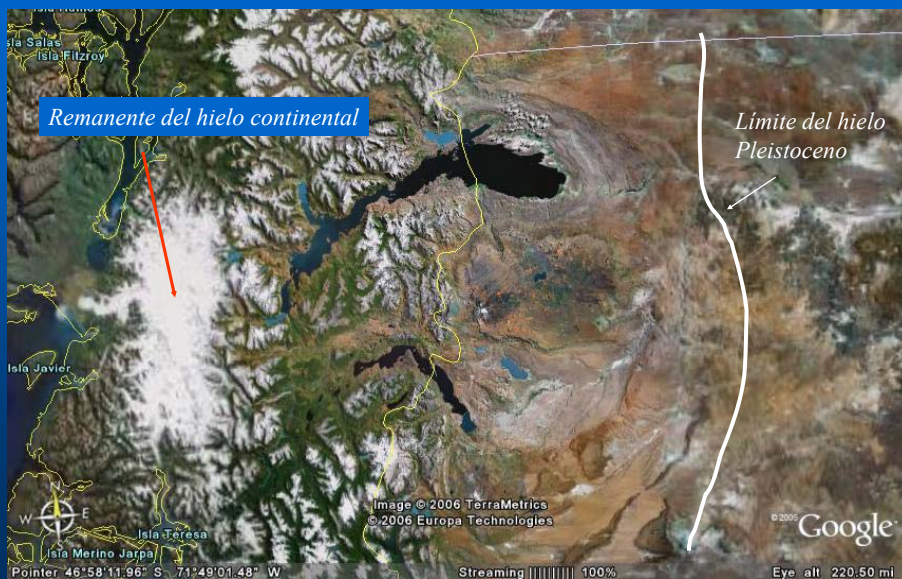


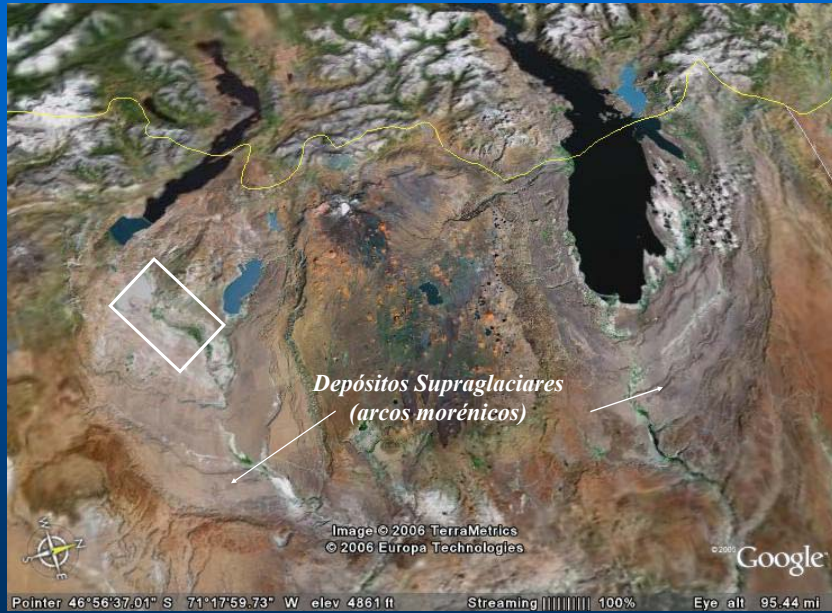




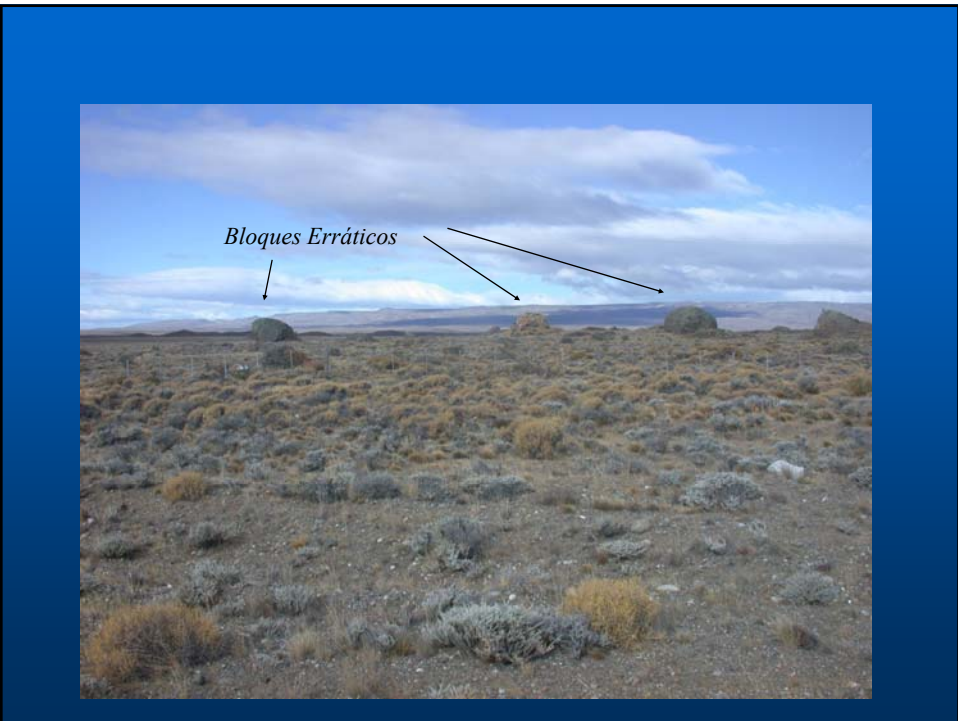


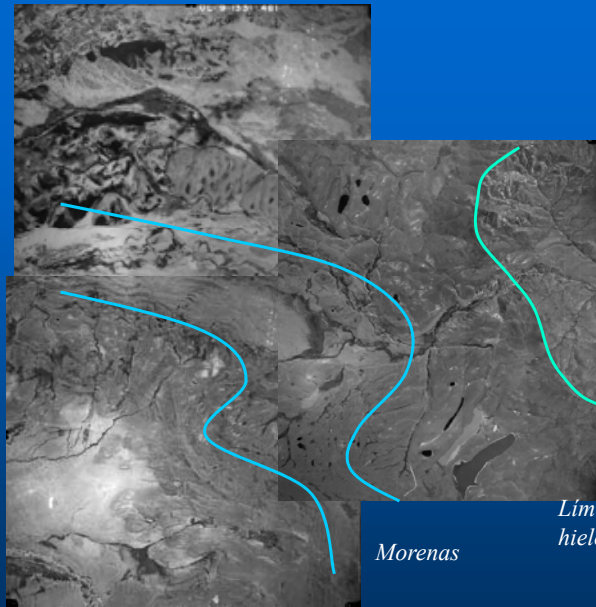
## Cordillera Patagónica a la latitud del norte de Santa Cruz





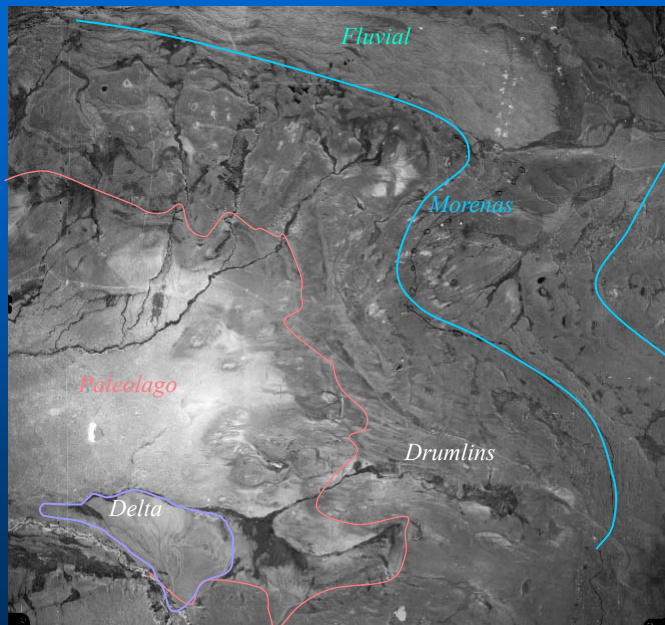




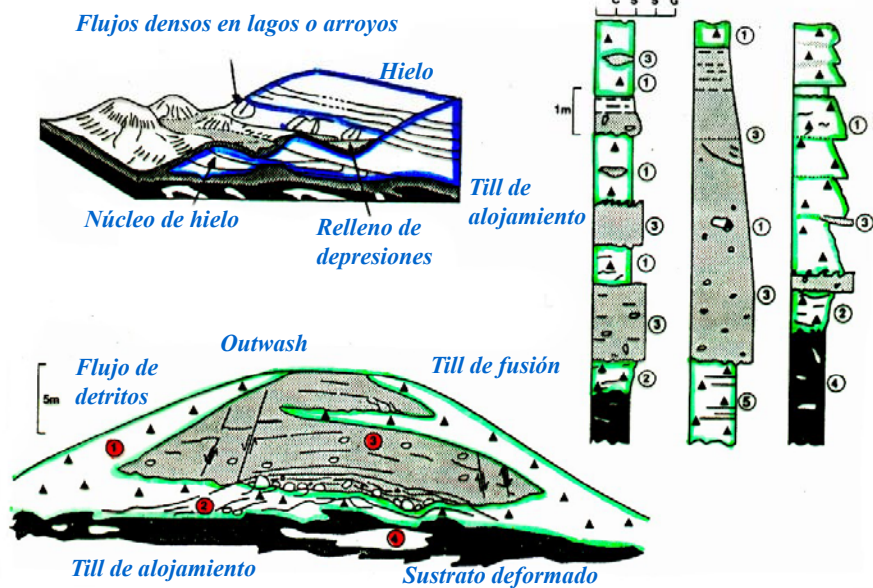


*Morenas*

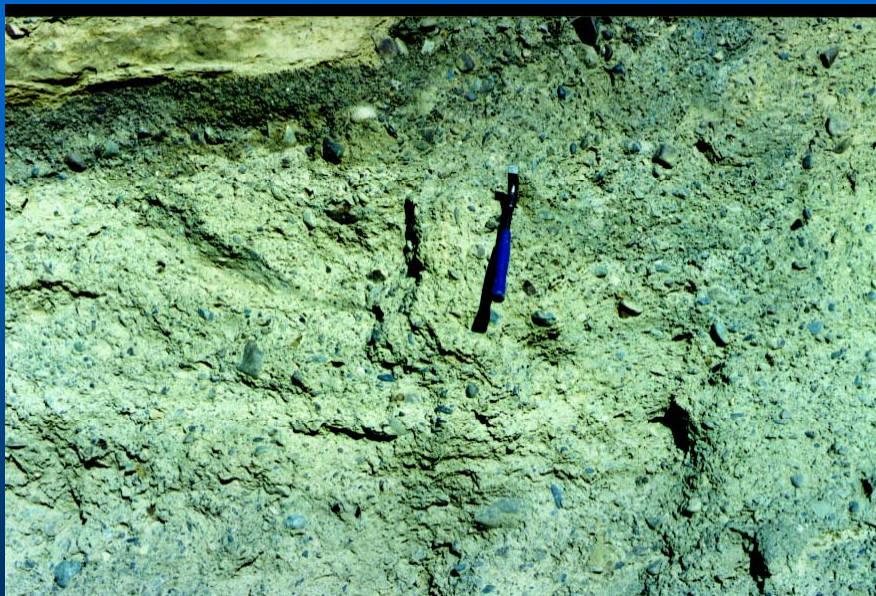
*Límite de avance del  
hielo*



## AMBIENTE SUPRAGLACIAR



*Till de fusión en morena frontal, zona de Epuyén, prov. del Chubut*





*Till basal mixto en morena (Coyhaique, Chile)*



*Depósito de "Terraza Came" asociado con morenas laterales, lago Posadas*



- **Depósitos Supraglaciares**

- Till basal mal seleccionado
- Depósitos fluviales (tipo río entrelazado)
- Sedimentos lacustres finos en cuerpos lentiformes
- Diamictitas producto de flujos gravitatorios y “slumping” por remoción en masa
- Sedimentos deformados por reempuje de los glaciares

- **Depósitos Supraglaciares**

- Topografía de colinas (lenticular)
- Forma de arcos transversales al valle
- Morenas laterales y terrazas “came”
- Lagunas de pequeña magnitud
- Ríos y arroyos con pendiente local y regional
- Deformación por reempuje
- Termocarst

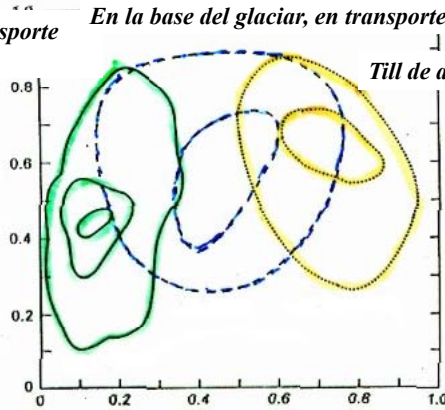
## FORMA DE LOS CLASTOS

*Supraglacial con transporte suspendido.*

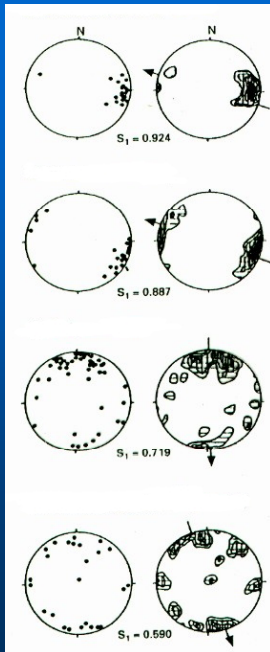
*En la base del glaciar, en transporte*

*Till de alojamiento*

Esfericidad



Redondeamiento



## ORIENTACIÓN DE LOS CLASTOS (eje "a")

*La flecha indica la dirección de avance del hielo*

*Detritos en la base del hielo del glaciar*

*Till basal de fusión (circula agua)*

*Till de alojamiento*

*Flujo gravitatorio derivado de un till*

## Ambientes Deposicionales Glaciaros

- **Glaci-terrestre**

- Relieve Bajo
- Relieve Alto

- Sublaciares
- Supraglaciares
- **Glaci-lacustres**
- Glaci-fluviales y periglaciares

- **Glaci-marino**

- Relieve bajo
- Relieve alto

- Plataforma con hielos proximales
- Plataforma con hielos distales
- Fiordos
- Talud y Planicie abisal



*Lagos Glaciales*

*Forma Elongada en  
áreas de Relieve alto*

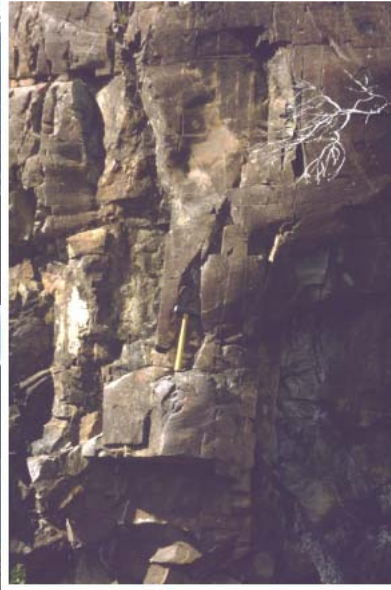
*El Bolsón*



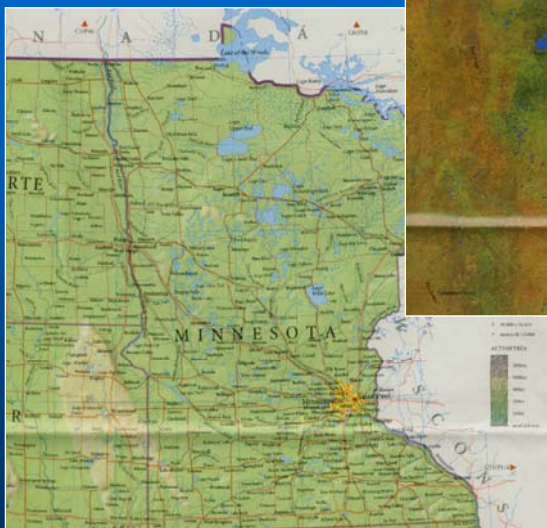
*Lago Epuyén*



*Pavimento  
erosivo*



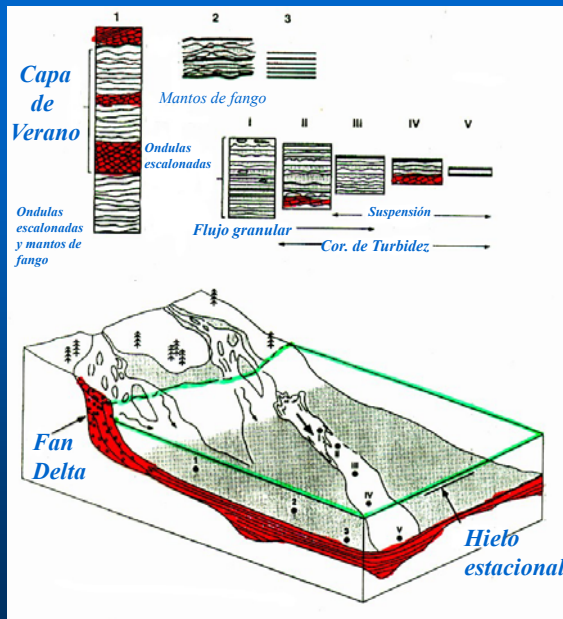
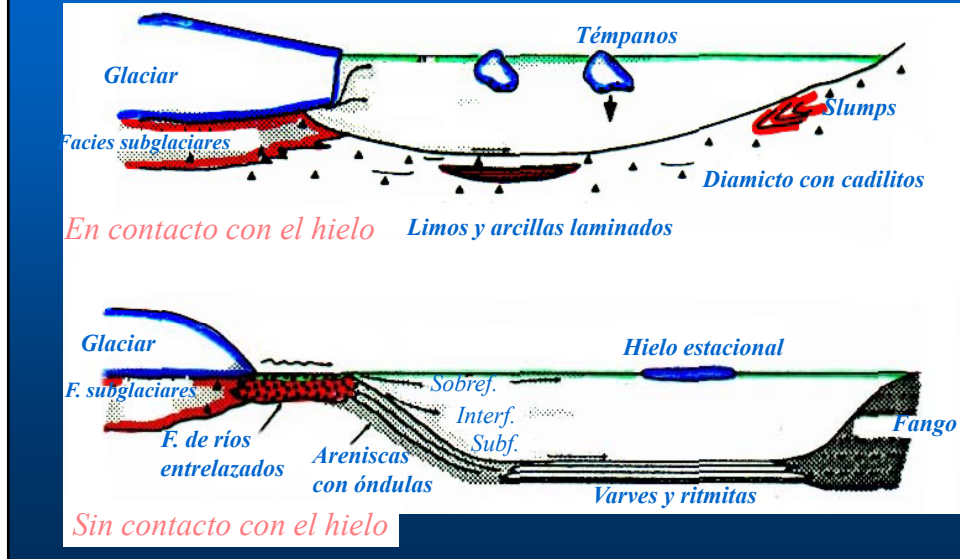
*Relieve alto*

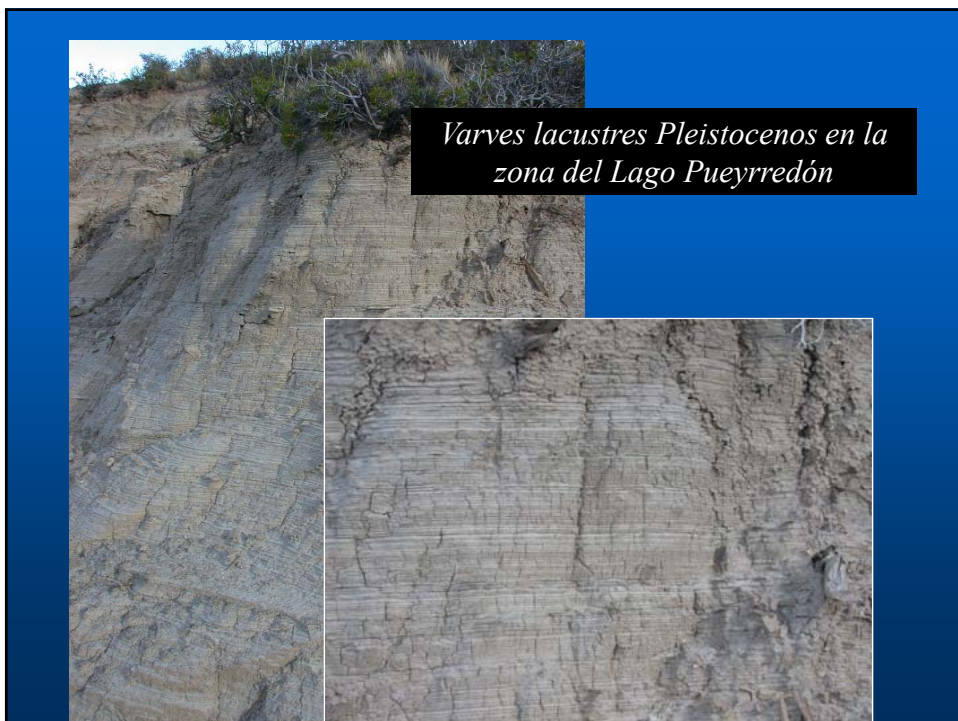


*Relieve Bajo,  
Grande Lagos  
de América del  
Norte – Forma  
irregular*



## AMBIENTE GLACILACUSTRE







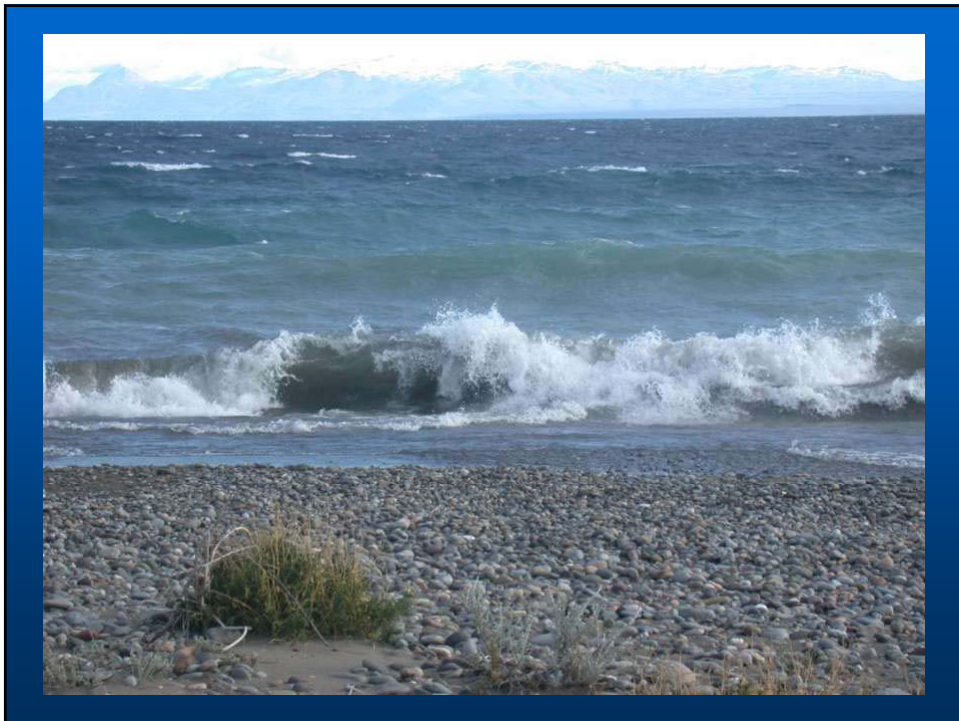
*Cadilitos o  
dropstones*

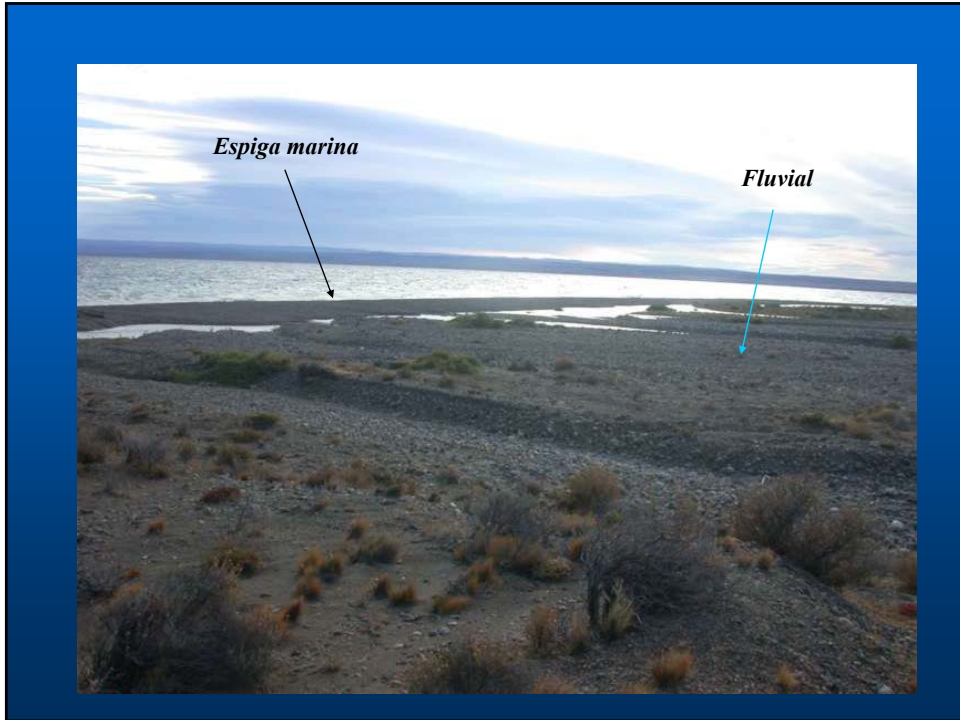






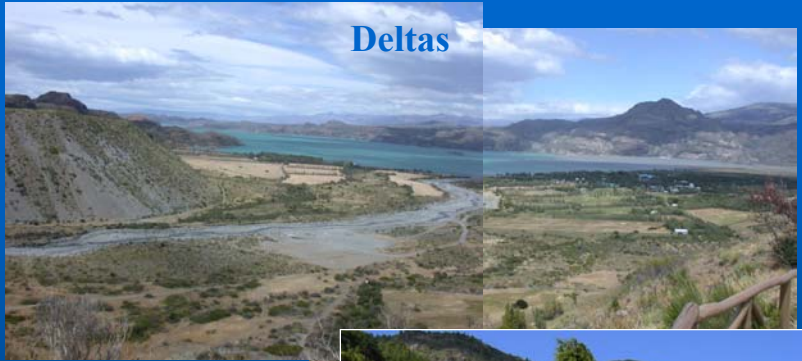








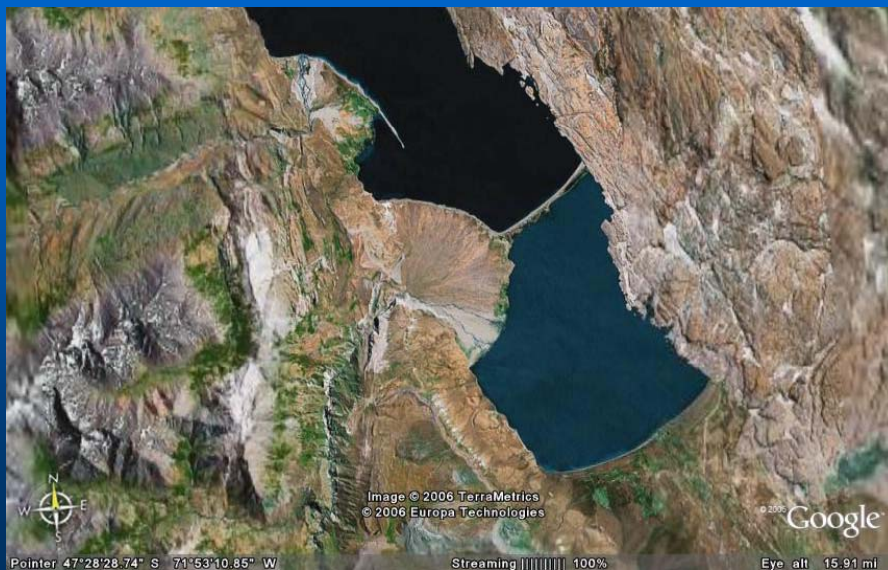
## Deltas



*Delta tipo "Gilbert"*



## Delta de los ríos Oro y Furioso en los lagos Pueyrredón y Posadas



### Delta del Río Furioso en el lago Pueyrredón



*Espiga desarrollada sobre una morena frontal,  
une el frente del delta con la costa opuesta del lago*









**Depósitos deltaicos distales, por sucesivas crecientes (“avenidas fluviales”).**

## ● **Depósitos Glacilacustres**

- Los varves son típicos (ritmitas es el término no genético)
- Diamictitas por balseo (cadillitos)
- Depósitos de Subflujos (Underflows)
- Flujos gravitatorios (till retrabajado) con turbiditas
- Sedimentación gruesa en fan-deltas y deltas
- Deformación de fondo por témpanos
- Rápidos cambios de facies por variaciones rápidas en el nivel del lago