

SUBAMBIENTES EN GRANDES DESIERTOS

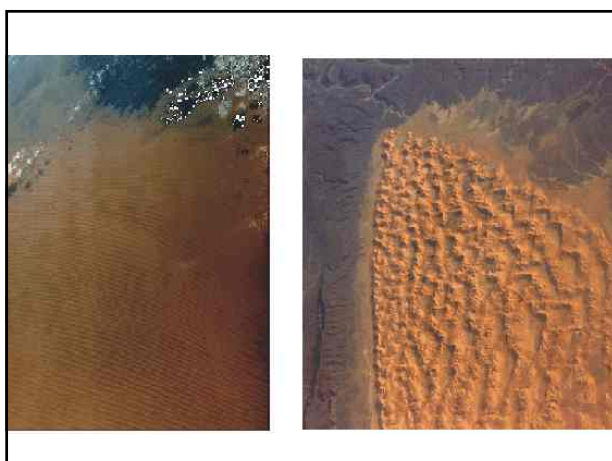
A. EXTRADUNA

- Mantos de arena (incluyendo dunas aisladas)
- Hamada
- Serirs
- Wadi
- Inland sabkhas

B. MANTOS DE DUNAS

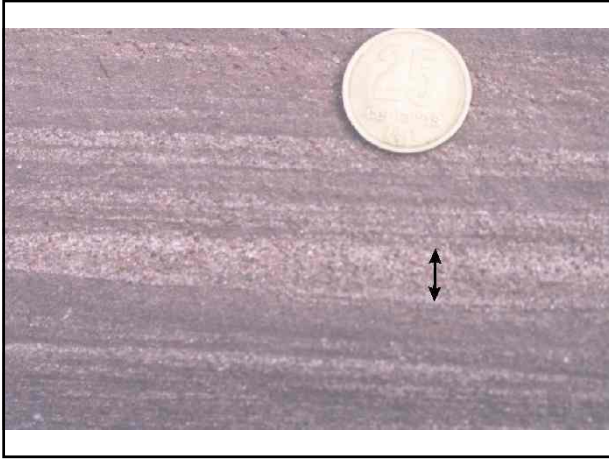
- Dunas
- Interdunas (secas y húmedas)
- Draas y akles
- Geoformas deflacionarias *

* Sobre todo en el margen de los mantos de dunas

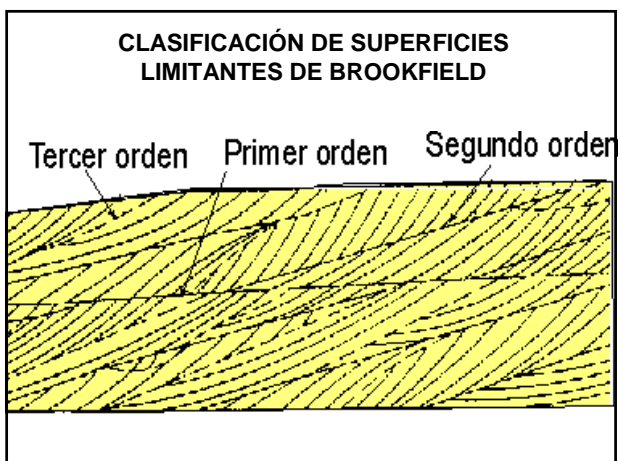


MECANISMOS DE TRANSPORTE Y DEPOSITACIÓN DE ARENAS EN DUNAS

1. CAÍDA DE GRANO (GRAINFALL): Buena selección granulométrica, en general arena fina y muy fina, lámina sin rasgos de fábrica particulares. Capa frontal angular y tabular
2. FLUJO DE GRANO (GRAINFLOW): Moderada selección granulométrica, en general arena mediana y gruesa, lámina sin rasgos de fábrica particulares, Capa frontal angular y lentiforme.
3. MIGRACIÓN DE ONDULITAS (CLIMBING RIPPLES): Variable selección granulométrica, en general arena fina y mediana, lámina con microgradación. Capa frontal asintótica y lenticular.



1. Monotonía litológica del depósito ya que se encuentran formados casi exclusivamente por areniscas.
2. Las areniscas muestran por lo general buena a muy buena selección granulométrica, se encuentran desprovistas o con muy bajos porcentajes de matriz y de clastos de diámetro superior a los 2 milímetros.
3. Abundantes sets de estratificación entrecruzada de escala grande y gigante
4. Presencia de superficies de truncamiento múltiple.
5. Gradación inversa de intralmina en sets con estratificación horizontal o de bajo ángulo
6. Si se identifican ondulitas es característico su muy alto índice de óndula.



CLASIFICACIÓN DE SUPERFICIES LIMITANTES DE BROOKFIELD		
SUPERFICIE	DESCRIPCIÓN	INTERPRETACIÓN
Primer orden	Superficies planas o ligeramente inclinadas, muy extensas, que truncan cosets de sets entrecruzados	Migración de draas
Segundo orden	Superficies planas e inclinadas que limitan sets o paquetes de sets entrecruzados	Migración de dunas
Tercer orden	Superficies curvas y cóncavas hacia arriba.	Superficies de reactivación

TIPOS DE AMBIENTES EÓLICOS

- ☐ Grandes desiertos
- ☐ Fajas de dunas costeras
- ☐ Acumulaciones intermontanas
- ☐ Mantos de loess

